

HARDWARE PARA
HOSTELERÍA



JARLTECH

Sólo para revendedores

HARDWARE PARA HOSTELERÍA

El cliente es el centro de atención

No hay sector en el que el concepto de servicio sea tan importante como en el sector hostelero/horeca. El cliente espera un servicio excelente, atento y sin largos tiempos de espera, así como productos de calidad excepcional al mejor precio. En este folleto encontrará una selección de innovadoras tecnologías, particularmente fiables, desarrolladas para posibilitar una variedad de aplicaciones en el sector hostelero/horeca.

Gestión: procesos estandarizados para satisfacer deseos particulares

Como en tantos otros sectores, en la hostelería también se siguen procesos estandarizados para llevar a cabo diversas actividades. Esto se vuelve especialmente importante en un entorno tan variopinto como es la hostelería, donde los cambios de oferta en función de la temporada y los cuantiosos deseos particulares de los clientes suelen requerir un esfuerzo adicional y se intentan satisfacer rápidamente con el ánimo de alentar. En lo que respecta a la gestión, todo está orquestado. Los terminales de mano y las tabletas facilitan una visión general y rapidez en la comunicación.

Servicio: rápido y afable en todo momento

En la cocina, los pedidos se procesan rápidamente. A menudo se emiten recibos autoadhesivos. En el ámbito del servicio, los trabajadores confían en sus sistemas de

TPV, sus dispositivos móviles y sus impresoras de recibos. Toman pedidos en las mesas, facilitan al cliente el pago en el mostrador de caja o con el móvil e imprimen sus recibos directamente. ¡Todo debe marchar rápido, especialmente durante la temporada alta, por lo que las tecnologías deben ser completamente fiables!

Compra de género: cumplir las directrices y realizar pedidos al mejor precio

Los gerentes de compras de alimentación y bebidas deben cumplir estrictas directrices de seguridad alimentaria. Utilizan escáneres de códigos de barras para registrar los productos entrantes y almacenados, así como tabletas y terminales de mano para dar asistencia en pedidos y devoluciones.



Autoservicio: servicio rápido, sin tiempos de espera

Cada vez son más los sistemas de quiosco que, desde hace algún tiempo, vienen ganando aceptación en el sector hostelero y a través de los cuales los propios clientes tramitan sus pedidos y pagos. Para realizar las distintas operaciones, los trabajadores necesitan tecnología fiable que les ahorre tiempo tanto a ellos y como a los clientes y que proporcione resultados de primera.

Aceleramos negocios en el sector de la hostelería

Jarltech le ofrece a Ud., en calidad de revendedor, el portfolio de productos de los principales fabricantes dedicados al sector de la hostelería y horeca, además de nuestros excelentes servicios de distribución premium para impulsarle hacia delante!





«Exquisito» es el apelativo con el que el sector hostelero, gurmés y entendidos suelen referirse a un producto o servicio excepcional. ¡Y productos exquisitos acompañados de un servicio excepcional a un precio justificado es lo que Zebra ofrece a la hostelería!

Para ningún otro sector, el concepto de servicio es tan importante como para el sector hostelero, que pone el acento en la calidad y la atención al detalle: en cada turno, el personal tiene el cometido de ofrecer al cliente productos extraordinarios y un excelente servicio en un ambiente agradable, a fin de que ningún deseo quede insatisfecho. Todo aquel que ponga en valor la calidad como lo hace el sector hostelero necesitará un colaborador cuyos productos satisfagan este elevado estándar. Los terminales de mano, las tabletas, los escáneres y las impresoras de Zebra son una inspiración para la hostelería por sus innovadoras tecnologías, que impulsan y facilitan el negocio en el día a día. Con Zebra, el sector hostelero mejora en comunicación de equipo, ahorra tiempo tanto al personal como a sus clientes y agiliza los procesos.

El *hardware* recibe amplio soporte a través de los kits de herramientas de *software* evolutivo de **Zebra DNA**. Optimiza los dispositivos e incrementa la productividad.

Los servicios Zebra OneCare proporcionarán a sus clientes mayor seguridad. Y, con los **servicios VisibilityIQ de Zebra**, tendrán visibilidad completa del uso y manejo de los dispositivos.



¡Conozca otros productos Zebra en nuestro micrositio!



EC50/EC55

- Terminales de mano Android con Wi-Fi o bien WWAN opcional (EC55)
- Combinación Wi-Fi: 2x2 MU-MIMO, WorryFree Wi-Fi y Workforce Connect PTT Express
- Opcionalmente: escáner 2D omnidireccional con el motor de escaneo SE4100



TC21/TC26

- Terminales de mano Android con pantalla táctil HD de 5"
- Varias opciones de comunicación como VoWiFi, VoLTE y PTT
- Batería estándar de 3.300 mAh, la batería ampliada de 6.260 mAh dura hasta dos turnos



TC22/TC27

- Terminal de mano Android con pantalla FHD+ de 6" (actualizable hasta Android 16)
- Dos módulos de escaneo disponibles: SE4710 o SE55 con IntelliFocus
- Wi-Fi 6/Wi-Fi 6E; TC27: 5G, 4G LTE



TC52/TC57

- Terminales de mano portátiles con pantalla táctil HD de 5" resistente a arañazos
- SimulScan: escanea códigos de barras 1D, 2D y Digimarc y captura documentos con un solo clic
- Autonomía de la batería: 14 horas / Bluetooth 5.0 / 2 cámaras



TC73/TC78

- Terminal de mano Android, provisto de pantalla táctil FHD+ de 6" y escáner 1D/2D
- Certificación IP65/IP68, resistente a impactos por caída desde 3,05 m
- USB-C, 5G, Wi-Fi 6E y Bluetooth 5.2; eSIM y Nano-SIM (TC78)



ET40/ET45

- Tabletas empresariales con pantalla multitáctil de 8" o 10"
- Escáner empresarial integrado (SE4100, SE4710 o SE55 con IntelliFocus)
- IP65, MIL-STD-810H, apto para uso en interiores y exteriores



ET51/ET56

- Robustas tabletas empresariales para usar en oficinas y servicios de campo
- Disponibles con pantalla multitáctil de 8,4" o 10,1"
- Procesador Intel de cuatro núcleos a 1,6 GHz, 4 GB de RAM, 64 GB eMMC



CC600/CC6000

- Sistemas de quiosco con función de autoservicio integrada
- Pantalla multitáctil P-CAP de 5" (CC600) o 10,1" (CC6000)
- Escáneres de códigos de barras 1D y 2D integrados (CC600: SE2100; CC6000: SE4710)





WS50

- Terminal portátil «todo en uno» para llevar en la mano, el dorso de la mano o los dedos
- Escáner 1D/2D SE4770 omnidireccional o cámara de 13 MP
- Pantalla táctil en color AMOLED de 2", batería de 800 o 1.300 mAh



RFD40

- Lector UHF RFID con tecnología eConnex y disparador de función triple
- Captura más de 1.300 RFID y códigos de barras por segundo.
- Compatible con los terminales TC21/TC26 y EC50/EC55 de Zebra y ordenadores Windows



CS60

- Compacto escáner de bolsillo con función de carga inductiva
- Robusto diseño de una sola pieza; fácil limpieza
- Versiones con cable e inalámbricas disponibles



LI2208

- Escáner lineal 1D, fabricado en una única placa, largo ciclo de vida
- Realiza 547 escaneos por segundo, también lee a partir de pantallas
- Soporte opcional para su uso automático en modo de presentación



Serie DS2200

- Versátiles lectores de códigos de barras 1D y 2D
- Capturan en pantallas, tarjetas de fidelidad, códigos promocionales y vales, entre tantos otros
- Más de 90 disposiciones de teclados internacionales preinstaladas



DS4608

- Versátil escáner de códigos de barras 1D y 2D y DPM (DS4608-DPE)
- Microprocesador de 800 MHz y sensor de megapíxeles de alta resolución
- Cambia rápidamente entre los modos de lector de mano y presentación



Serie DS8100

- Generadores de imágenes de alto rendimiento para capturar códigos de barras 1D, 2D y Digimarc
- Capturan páginas A4 al completo gracias a su cámara de alta resolución
- Batería PowerPrecision+ o condensador PowerCap



Serie DS9900

- Generadores de imágenes híbridos para escanear con precisión en dos modos
- Escanean códigos de barras 1D, 2D y Digimarc rápidamente, a 610 cm/s
- DS9908R con lector RFID integrado





Serie DS9300

- Escáneres de presentación de códigos de barras para leer códigos 2D, OCR, DOT y Digimarc (opcional)
- Microprocesador de 800 MHz con tecnología PRZM
- Desactivación opcional de identificadores antirrobo EAS



DS457

- Módulo de escaneo intuitivo para leer códigos de barras 1D y 2D y marcas en las propias piezas (DPM)
- Poderosas propiedades de lectura, también a partir de pantallas y monitores
- Escaneo omnidireccional en modo de presentación y portátil



Serie ZD200

- Impresora de sobremesa de transferencia térmica o térmica directa
- Velocidad máx. de impresión: 152 mm/s a 203 ppp
- Alta estabilidad gracias a su construcción de doble pared, despegador y cortador opcionales



ZD421

- Impresora de etiquetas de sobremesa de 4", compatible con Windows, Android e iOS
- Velocidad de impresión: 152 mm/s (203 ppp) o 102 mm/s (300 ppp)
- 3 botones de control, 5 indicadores de estado LED, sensor de material móvil, versión de cartucho y accesorios de batería disponibles



ZD621

- Impresora de etiquetas de sobremesa para imprimir con calidad y sostenibilidad
- Disponibilidad de modelos de impresión térmica directa, transferencia térmica, para atención sanitaria, sin papel de soporte y RFID
- Velocidad de impresión: 203 mm/s (203 ppp) o 152 mm/s (300 ppp), accesorios de batería disponibles



ZD510-HC

- Impresora térmica directa de pulseras de identificación para eventos
- Fácil de recargar mediante cartucho de pulseras higiénicas
- 300 ppp de calidad de impresión para transferir información libre de errores



Serie ZT400

- Avanzadas impresoras etiquetas térmicas directas y de transferencia térmica
- Pantalla táctil LCD de 4,3" a todo color
- Velocidad de impresión de hasta 356 mm/s



Serie ZQ200 Plus

- Impresoras portátiles de recibos y etiquetas con batería de 2.550 mAh
- Velocidad máx. de impresión de hasta 60 mm/s a 203 ppp.
- USB-C 2.0 (para cargar), Bluetooth 5.0 (BLE) y etiqueta NFC pasiva





Serie ZQ300 Plus

- Impresora portátil de recibos y etiquetas con sistema operativo Link OS
- Disponible como modelo de 2" o 3" en versión *linerless*
- Carcasa para uso a la intemperie con superficie resistente a la abrasión



Serie ZQ500

- Robustas impresoras portátiles para entornos adversos
- Acceso a las herramientas de Zebra Print DNA para realizar análisis en tiempo real
- Anchura de medios máx.: 80 mm (ZQ511) o 113 mm (ZQ521)



ZQ610 Plus/ZQ620 Plus

- Impresoras portátiles de recibos y etiquetas, ideales para crear etiquetas de estanterías y devoluciones.
- Anchura de medios máx.: 55,4 mm (ZQ610) o 79 mm (ZQ620)
- Pantalla en color, que brinda eficiencia en cuanto a manejo y análisis; versiones *linerless* disponibles



Serie ZC100

- Impresoras de tarjetas de alta velocidad y manejo sencillo
- Para imprimir tarjetas a una cara con una increíble nitidez de 300 ppp
- Listas para su uso inmediato, sin necesidad de configuración o reajustes



Serie ZXP 7

- Impresoras de tarjetas para producir grandes volúmenes con calidad de impresión fotográfica
- Impresión en lotes de hasta 1.375 tarjetas por hora (monocromo)
- Durabilidad óptima gracias a la posibilidad de laminación a dos caras



Serie ZXP 9

- Impresión por retransferencia térmica para crear tarjetas de alta calidad en calidad fotográfica
- Impresión en monocromo o a todo color, de borde a borde, a una cara y a doble cara
- Produce hasta 190 tarjetas por hora a todo color



ZC10L

- Impresora de tarjetas de gran formato, produce tarjetas en color o monocromo de hasta 88 x 140 mm
- Imprime hasta 410 tarjetas/hora (impresión en monocromo)
- Impresión de tarjetas de calidad fotográfica (300 ppp) sin bordes



Zebra Intelligent Cabinets

- Armarios inteligentes con sistema de gestión de accesos (ZAMS) de Zebra
- Protegen frente a la pérdida de equipos y reducen daños en los mismos
- Carga de dispositivos durante el almacenamiento



Zebra DNA

- Se compone de Mobility DNA, Scanning DataCapture DNA y Print DNA
- Funcionalidad mejorada de dispositivos móviles, escáneres e impresoras
- Herramientas de administración, productividad, transparencia, gestión y desarrollo



Zebra OneCare

- Planes de mantenimiento de servicio, reparación y soporte directo de Zebra
- Incluye Zebra OneCare Essential, Select, Special Value, TSS y soporte *in situ*
- Proporciona acceso a VisibilityIQ y LifeGuard para Android



Zebra OneCare™



Consumibles

- Etiquetas de numerosos tamaños, colores y formatos, así como pulseras, circuitos integrados y etiquetas RFID, tarjetas y rollos de recibos
- Medios resistentes a la meteorología y el calor
- *Ribbons* de transferencia térmica con excelentes cualidades de impresión

Zebra VisibilityIQ Foresight

- Plataforma de Zebra basada en la nube para captura de datos
- Visión general del estado operativo de todos los dispositivos móviles por ubicación o modelo de dispositivo
- Mejor disponibilidad y tiempo de actividad de los dispositivos



Zebra **VisibilityIQ™**
Foresight **IoT**

Zebra **VisibilityIQ™**
Foresight **Connect**

Zebra **VisibilityIQ™**
Foresight with
Embedded MDM



Honeywell

El porfolio de productos de Honeywell es uno de los más amplios del sector de la identificación automática y la captura de datos. Ofrece todo lo que cualquier trabajador de la hostelería puede necesitar en sus tareas diarias. Y ello incluye una gran variedad de innovadores escáneres de códigos de barras y flexibles dispositivos móviles.

La misma versatilidad que caracteriza a su selección de productos se extiende a sus posibles aplicaciones. Por todo el mundo encontramos millones de ejemplos de uso del innovador *hardware* y *software* de Honeywell en una amplísima variedad de aplicaciones. Y no es de extrañar: mejoran la productividad de los trabajadores y garantizan un funcionamiento sostenible y un menor coste total de propiedad.

Honeywell mejora el rendimiento de sus productos mediante herramientas y utilidades de *software* adecuadas. Además, ofrece atractivos paquetes de servicios que proporcionan un auténtico valor añadido. El *hardware* de Honeywell se complementa con *software* y servicios adecuados, como la **plataforma de hardware y software Mobility Edge de Honeywell** y **Operational Intelligence**.



¡Descubra otros
productos de Honeywell
en nuestro micrositio!



ScanPal EDA10A

- Tableta Android ligera para acceder a datos móviles rápidamente
- Procesador Qualcomm Snapdragon de ocho núcleos a 2,2 GHz
- Wi-Fi 6, 2x2 MU-MIMO, Bluetooth 5.1 (BLE), USB-C 3.0 y NFC



CT30 XP

- Terminal de mano Android universal (Android 13 garantizado, 14 y 15 con soporte sujeto a viabilidad)
- Pantalla multitáctil FHD de 5,5" con modo de guantes, lápiz óptico y lluvia; motor de escaneo FlexRange
- Compatible con Operational Intelligence y Smart Pay de Honeywell



ScanPal EDA5S

- Ergonómico terminal de mano Android de gama empresarial
- Pantalla táctil HD de 5,45", batería de 3.060 mAh con carga rápida 3.0
- NFC, Wi-Fi 5, Bluetooth 5.0 y 4G LTE



ScanPal EDA51K

- Terminal de mano Android robusto y asequible
- Potente batería de 4.000 mAh (hasta 12 horas de autonomía)
- Motor de escaneo N6703 de Honeywell



IH45

- Lector UHF RFID (alcance de lectura estándar de hasta 6 m.)
- Compatible con: CT30 XP, CT40/XP, CT45/XP, CT60/XP, EDA51/K, EDA52, EDA56
- Compatibilidad con EPC Gen2 Rain para mejorar el rendimiento de lectura



PC45

- Impresora de etiquetas de escritorio (transferencia térmica / térmica directa)
- Wi-Fi 6, Bluetooth 5.2, USB 2.0 de alta velocidad, USB *host* 2.0 y, opcionalmente, RS-232
- Utiliza Honeywell Operational Intelligence y Printer Edge



Genesis XP 7680g

- Compacto escáner de presentación para TPV con tecnología de escaneo XP
- Escáner de códigos de 1 megapíxel, rápido procesador Snapdragon 801 de cuatro núcleos
- Anillo LED de 360° tricolor



Orbit HF680

- Escáner de área 2D para realizar un uso exigente en el punto de venta
- Diseño moderno y ergonómico
- Función Plug & Play mediante USB



Honeywell





Voyager XP 1470g/1472g

- Escáneres 2D de larga duración con cable (1470g) o inalámbricos (1472g)
- También escanean códigos de barras dañados y de difícil acceso o lectura
- Retrocompatibles con accesorios Voyager existentes



Xenon XP 195Xg

- Escáner 1D/2D con Bluetooth (Xenon 1952g) o cable (Xenon 1950g), con opción de batería y sin batería
- También captura códigos Digimarc, OCR y DotCodes (dependiendo de la configuración)
- Carcasa robusta y resistente a desinfectantes



Voyager 1350g

- Generador de imágenes de formato compacto y fácil manejo
- Captura todos los tipos de códigos de barras 1D y 2D habituales, así como códigos DataMatrix y DotCodes
- Compatible con EZ Config de Honeywell, controladores OPOS/JPO, POSNET4, SMU y complementos



Consumibles

- Medios duraderos para todas las impresoras de Honeywell
- Etiquetas térmicas, rollos de recibos y cabezales de impresión, entre otros
- Con medios de Honeywell, garantía del cabezal de impresión de por vida

Operational Intelligence

- Plataforma basada en la nube para la gestión de dispositivos
- Tres versiones: Standard, Professional y Enterprise
- Permite identificar posibles errores antes de que se produzcan y realizar reparaciones remotas, lo que se traduce en una reducción del CTP de los dispositivos



Mobility Edge

Honeywell Mobility Edge es una plataforma unificada de *hardware* y *software* que da servicio a numerosos dispositivos móviles de Honeywell. Dando soporte a múltiples generaciones de actualizaciones de Android con parches de seguridad más allá del soporte habitual de Google, ofrece el ciclo de vida más largo del sector. Esto permite desarrollar e implementar proyectos a largo plazo con gran eficiencia técnica y económica.



Smart Talk

- Comunicaciones unificadas para el trabajador móvil
- Comunicaciones inteligentes para cualquier dispositivo, con cualquier sistema operativo y en cualquier lugar
- Fácil de implementar y mantener, manejo intuitivo



Datalogic es una empresa líder a escala mundial en captura automática de datos y automatización de procesos, considerada pionera del escáner. Ofrece un amplio porfolio de lectores de códigos de barras y terminales de mano de excepcional diseño. Su *hardware*, de alta calidad y robustez, satisface las exigencias de flexibilidad y rendimiento más elevadas.

Datalogic, fundada por Romano Volta en 1972, se inició en la producción de sensores ópticos para automatización. A finales de los años 70, Datalogic fue una de las primeras compañías en lanzarse a desarrollar lectores de códigos de barras y se convirtió en una de las empresas líderes del mercado europeo en este terreno. Desde entonces, Datalogic goza de reconocimiento por su excelente calidad de fabricación y diseño de producto, en especial, en la industria, la logística y el comercio minorista.

Datalogic mejora la eficiencia y la calidad de los procesos con su inigualable porfolio de productos, que ofrece dispositivos inteligentes e interconectados para la realización de tareas de protección, identificación, reconocimiento, verificación y marcado. Por ello, no es de extrañar que, en cuanto a aplicaciones, el amplio porfolio de Datalogic satisfaga las necesidades de toda la cadena de suministro. Ofrece todo lo que el hostelero necesita para hacer frente a sus desafíos diarios, desde lectores táctiles y generadores de imágenes de alto rendimiento hasta robustos terminales de mano portátiles.



Infórmese sobre
nuestros productos
en nuestro micrositio:



Magellan 1500i

- Escáner de presentación de alto rendimiento para leer códigos de barras 1D, 2D y, opcionalmente, Digimarc
- Tamaño de apenas 6 x 7,5 x 10,6 cm (elevador fijo)
- Datalogic «Green Spot», tecnología Motionix, LED de estado



RIDA DBT6400

- Mini-escáner Bluetooth para leer códigos de barras 1D y 2D
- Compatible con dispositivos móviles Android, iOS y Windows
- El modo por lotes almacena hasta 2.000 códigos de barras estando desconectado



Serie Gryphon 4500

- Robusto escáner de códigos de barras 1D, 2D y, opcionalmente, también Digimarc
- Sensor de megapíxeles de alta resolución
- Sensor de movimiento dotado de la tecnología Motionix de Datalogic



Datalogic Shield

Datalogic también se conoce por el *software* Datalogic Shield. Este protege los terminales de mano Android de las empresas realizando actualizaciones de seguridad periódicas. También les ofrece soporte durante su ciclo de vida y dos años de asistencia adicional tras el fin de vida (EOL). Ello incluye actualizaciones de *firmware* periódicas, actualizaciones de seguridad trimestrales y actualizaciones completas de la versión de Android y el sistema operativo, así como la corrección de errores.



Serie QuickScan 2500

- Escáneres de mano 2D omnidireccionales
- Tecnología de movimiento Motionix y «Green Spot»
- Modelos: QD2500, QW2500, QM2500 (inalámbrico) y QBT2500 (Bluetooth)



Memor K

- Versátil terminal de mano Android
- Incorpora escáner 2D, batería de 3.800 mAh y procesador de ocho núcleos a 2 GHz
- Pantalla táctil WVGA de 4" y teclado de goma retroiluminado



Memor 11

- Terminal de mano Android (actualizaciones hasta Android 14+)
- Lector de imágenes 2D ultradelgado para escanear en entornos oscuros
- Batería SafeSwap con función de carga sin contacto



EASEOFCARE

Datalogic también ofrece una amplia oferta de servicios postventa para sus innovadores dispositivos de *hardware*: El servicio EASEOFCARE (EoC) amplía el ciclo de vida de los dispositivos y mejora la productividad de la empresa. Para garantizar que sus clientes recibirán el soporte adecuado a sus necesidades, la oferta de servicios se divide en tres áreas de soporte.



Epson es el fabricante líder mundial en impresoras de TPV de alta calidad. Con su amplia gama de impresoras de etiquetas para TPV y sus diversos productos fiscales, cubre muy diversas áreas con necesidades diarias de impresión.

El portfolio de impresoras de Epson abarca desde compactas impresoras portátiles e impresoras para TPV móvil o TPV basado en PC, hasta impresoras especializadas de alto rendimiento y modelos adecuados para la impresión en un color o múltiples colores de recibos, vales, etiquetas de producto, rótulos de estanterías, etc. El líder del mercado del TPV no solo hace gala de la reconocida durabilidad y fiabilidad de sus impresoras de recibos térmicas, sino también de innovadoras funciones de ahorro de papel y una impresión de alto contraste en blanco y negro o en escala de grises. Así pues, no es de extrañar que Epson tenga una cuota de mercado de, aproximadamente, el 42% de las impresoras térmicas de Europa (fuente: IDC, abril de 2022).

Las elegantes y compactas soluciones para TPV móvil de Epson imprimen sin controladores desde aplicaciones basadas en web y abarcan, incluso, soluciones de impresión para el TPV «todo en uno» con soporte de tableta integrado. Son compatibles con numerosos portátiles convertibles y teléfonos móviles actuales y ofrecen exhaustivas opciones de conectividad con las distintas infraestructuras de TI. Ganan puntos gracias a nuevas e innovadoras prestaciones como «Anclaje de red», que permite que la conexión de red de la impresora se pueda realizar por cable, a través del cable de carga y sincronización de la tableta; y la función «Sincronizar y cargar tableta», que permite la impresión y la alimentación de un portátil convertible o dispositivo Apple conectado por medio de un único cable.

Fabricante número uno de impresoras de TPV

Epson es número uno en Europa en impresoras de recibos. Fuente: IDC, Valoración del mercado de impresoras de TPV en Europa occidental en 2022, envíos de 2022, publicada en mayo de 2023.



¡Descubra otros productos de Epson en nuestro micrositio!





TM-m30III

- Impresora de recibos para TPV móvil; diseño sencillo, cortes totales y parciales
- Alimentación y datos por USB-C, opcionalmente: Bluetooth y WLAN
- Función de descurvado; revestimiento antibacteriano en carcasa; a prueba de salpicaduras de acuerdo con IP2x



TM-m30II-S

- Impresora para TPV móvil «todo en uno» con soporte de tableta
- Gestiona dispositivos periféricos, como escáneres de códigos de barras, teclados y básculas
- Posibilidad de agregar una segunda pantalla orientada al cliente, sincronización y carga de tableta + anclaje de red



TM-m30II-SL

- Impresora para TPV móvil «todo en uno» con soporte de tableta (galardonada con el «iF DESIGN AWARD»)
- Control de dispositivos periféricos como escáneres, teclados y básculas
- «Sincronizar y cargar tableta»: suministro de alimentación/datos de la tableta mediante un cable; instalación opcional en posición horizontal, vertical o colgante



TM-T88VII

- Impresora de recibos de 80 mm de alta velocidad: 500 mm/s de velocidad máx. a 180 ppp
- Ciclo de vida de 200 km de longitud de impresión y 3 millones de cortes
- Bajo consumo de energía, funciones de ahorro de papel, admite papel sin fenoles



TM-P20II

- Robusta impresora de recibos térmica y portátil; admite medios de 2" (58 mm); diseño compacto
- USB-C, Bluetooth 5.0 (clásico y BLE), Wi-Fi 5, Wi-Fi Direct
- Posibilidad de conexión directa con hasta 8 dispositivos



TM-P80II AC

- Robusta impresora de recibos térmica y portátil; admite medios de 3" (80 mm)
- Cortador automático, función inalámbrica Qi, descurvado
- Protección de grado IP54 frente a polvo y agua



ColorWorks C4000

- Impresora de etiquetas en color bajo demanda, para crear etiquetas de pedidos para llevar, alimentos enlatados y selectos
- Control desde Windows, iOS y Android mediante SDK nativo
- LCD de 2,7", cortador automático, adaptador Wi-Fi opcional



TM-L100

- Impresora de etiquetas para crear recibos adhesivos semipermanentes sin papel de soporte y albaranes de entrega o para imprimir en etiquetas precortadas, así como etiquetas más adhesivas
- Superficie fácil de limpiar con laminado de silicona
- Sensor de recogida, para continuar automáticamente la impresión tras retirar el papel



BIXOLON®

BIXOLON es un fabricante internacional de impresoras portátiles de etiquetas y recibos para el punto de venta orientadas al futuro y un líder del mercado de impresoras especializadas a escala mundial. Esta compañía desarrolla y produce internamente su gama de productos al completo, con vistas a ofrecer en todo momento un estándar sobresaliente.

BIXOLON tiene su sede central y sus instalaciones productivas en Corea del Sur. Adicionalmente, la compañía también cuenta con oficinas en Asia, Europa, Oriente Medio, México y EE.UU. y una amplia red internacional formada por mayoristas y distribuidores.

Todos sus productos representan sus altos estándares de fabricación y fiabilidad. Para desarrollar tecnologías de impresión innovadoras y disruptivas, BIXOLON invierte en un equipo de I+D propio y altamente cualificado. Cada día, trabajan para desarrollar soluciones vanguardistas de *hardware* y *software* que se adapten a todo tipo de presupuestos y, prácticamente, a cualquier sector, incluida la hostelería.





Serie SRP-Q300

- Impresoras térmicas directas multi-funcionales de recibos y resguardos de 3"
- Opciones flexibles de configuración para mPOS; robusto soporte de tableta fabricado en acero
- Interfaz All in One Plus



SRP-275III

- Impresora matricial de 3" para imprimir recibos en dos colores
- Tres opciones de interfaz disponibles
- Opción de montaje independiente y en pared



SPP-R200IIIPLUS

- Impresora portátil de etiquetas y recibos de 2"; hasta 100 mm/s
- Conectividad: NFC y Bluetooth o WLAN
- Opcional: impresión de etiquetas sin papel protector, lector de tarjetas de banda magnética



SRP-350V

- Impresora de recibos de TPV, apta para medios grandes de 3" (térmica directa)
- Velocidad máx. de 300 mm/s (SRP-350V) o 270 mm/s (SRP-352V)
- Modo de ahorro de papel, guía antiatacos, certificación Energy Star



SRP-E300

- Impresora térmica directa de recibos y resguardos de 3" (80 mm)
- Cortador automático, 64 Mbit de SDRAM y 32 Mbit de flash
- Disponible con USB 2.0, Ethernet y serie o bien solo con USB



SRP-330III

- Impresora térmica de recibos de 3"; velocidad máx.: 250 mm/s
- Partición de medios opcional para conmutar automáticamente
- A elegir: USB, Ethernet y serie o USB y paralelo, serie o doble serie



Serie SRP-S300

- Impresora térmica directa de recibos y etiquetas sin papel de soporte
- Admite medios de diversas anchuras
- Tecnología de alimentación inversa, modo de ahorro de papel, B-Melodist



XQ-840

- Combinación de tableta e impresora basada en Android
- Tableta: LCD TFT con función multitáctil
- Impresora: Velocidad máx. de 152 mm/s, cortador automático y pelador instalables en campo







CITIZEN

Citizen produce un exhaustivo portfolio de soluciones de impresión y diseña sus máquinas para satisfacer necesidades específicas en cada tipo de aplicación. Manteniéndose a la vanguardia en diseño de impresoras, Citizen proporciona «las mejores de su categoría», insuperables en cuanto a fiabilidad, coste total de propiedad y diseño innovador.

Citizen entiende la complejidad de la hostelería y ha diseñado su gama de soluciones de impresión para satisfacer tanto las necesidades de la sala como las de la cocina. Con el objetivo de diseño específico de proporcionar al hostelero versátiles soluciones de impresión de máxima funcionalidad, Citizen ha confeccionado un portfolio que incluye prestaciones esenciales para la hostelería como la compatibilidad con dispositivos iOS y Android, tecnología de protección antimicrobiana, carcasas resistentes a desinfectantes, diseños con salida frontal, resistencia a salpicaduras y pantallas LCD integradas.



Para obtener más información sobre las impresoras Citizen resistentes a los desinfectantes y la carcasa auto-protégida, póngase en contacto con su representante de ventas.



¡Descubra otras impresoras Citizen en nuestro micrositio!





CT-E301/CT-E601

- Compactas impresoras de recibos de 3" de impresión térmica directa
- Carcasa autoprotectora resistente a desinfectantes; certificación ISO 22196 (marca SIAA)
- Velocidad: hasta 350 mm/s



CT-E651

- Duradera impresora térmica directa para TPV con versátiles opciones
- Impresión de recibos y vales a velocidades de hasta 300 mm/s
- Compacto y sofisticado diseño de fácil manejo



CT-S751

- Impresora térmica para puntos de venta preparados para desinfectantes
- Mecanismo de carga frontal/salida frontal para permitir montaje bajo el mostrador
- Velocidad máx. de impresión: 350 mm/s a 203 ppp



CT-S2000

- Impresora térmica para barra, restaurante y cocina
- Imprime recibos en dos colores a una velocidad de hasta 220 mm/s
- Diseño a prueba de salpicaduras y anchura de papel variable



CL-H300SV

- Impresora de etiquetas de 4" de sobremesa con certificación Energy Star
- Carcasa autoprotectora resistente a desinfectantes (certificación ISO 22196)
- Ideal para trabajar con comandas para llevar y etiquetas de entrega de pedidos de comida, así como etiquetas de precios y alergias para alimentos frescos



CT-S601IIR

- Compacta impresora para crear notas adhesivas sin papel de soporte
- Ideales para aplicaciones de compra en línea y recogida física.
- Área de impresión regulable para ahorrar papel



CT-S4500

- Impresora de recibos y etiquetas en una unidad (híbrida)
- Comprime páginas A4 al completo en un documento de 4"
- Velocidad máx. de impresión: 200 mm/s a 203 ppp



CL-S400DT

- Impresora térmica directa de etiquetas y resguardos
- Modo de hibernación y función de espera para brindar una óptima eficiencia energética
- Impresión opcional en dos colores a velocidades de hasta 150 mm/s





Star Micronics, fabricante internacional desde hace más de 70 años, apoya a la hostelería proporcionando soluciones eficientes y fiables. Star, que se mantiene a la vanguardia en innovación de producto y se ha forjado su reputación de calidad y fiabilidad, ofrece un innovador porfolio de productos de impresión, gestión de efectivo segura y soluciones de interacción con el cliente.

La gama de duraderos productos para la hostelería de Star brinda la fiabilidad que el servicio requiere en entornos acelerados y exigentes. Proporcionando soluciones de impresión y periféricos para el TPV del restaurante, la impresión de comandas en cocina y quioscos de autoservicio, así como precisas soluciones de etiquetado para la preparación y entrega de pedidos de comida, Star asegura una solución dedicada para cada aplicación.

La tecnología **CloudPRNT** de Star, presente en la mayoría de las soluciones de impresión de etiquetas y recibos de Star, permite a los negocios establecer una comunicación directa entre una impresora de restaurante, cocina o bar y las plataformas *online*, *web* y *apps* de pedidos de comida, lo que se traduce en una mejora en la precisión de los pedidos y la gestión de tiempos.





mC-Print2

- Impresora de recibos de 58 mm ultra-compacta con salida frontal
- USB, LAN, iOS USB con SteadyLAN, Bluetooth, LAN inalámbrica opcional, Star CloudPRNT
- Función de descurvado para generar recibos planos



mC-Print3

- Impresora de recibos de 80 mm de carga frontal
- USB, LAN, Bluetooth, conectividad directa con tabletas a través de USB, HUB; WLAN opcional
- Star CloudPRNT para imprimir recibos y pedidos en línea



mPOP

- Compacta combinación de impresora de recibos y cajón de efectivo
- Fácil actualización a un sistema de caja con tableta, escáner de códigos de barras, etc.
- Conectividad Bluetooth o conectividad USB-C directa con tabletas y teléfonos inteligentes



TSP100IV

- Compacta impresora térmica de recibos de 80 mm con fuente de alimentación interna incluida
- Doble interfaz (USB/LAN) y LAN inalámbrica opcional, conectividad directa Android para TPV de tableta
- Star CloudPRNT para imprimir recibos y pedidos en línea



TSP100III

- Impresora térmica de recibos de 80 mm con fuente de alimentación interna incluida
- Modelos con USB, LAN, Bluetooth y LAN inalámbrica
- Admite papel fino



TSP100IU+

- Económica impresora térmica de recibos de 80 mm con fuente de alimentación interna incluida
- Interfaz USB
- Todo incluido en la compra: interfaz y cable de alimentación, montaje en pared, guía de papel



TSP650II

- Rápida impresora térmica de recibos: hasta 300 mm/s
- Interfaces *plug-in*
- Interfaz opcional HI X Connect con Star CloudPRNT



mC-Label3

- Versátil impresora de etiquetas térmica directa
- Imprime etiquetas sin papel de soporte readhesivas y permanentes, así como etiquetas cortadas, etiquetas continuas y recibos en soportes de 25 mm a 80 mm
- *Software* de diseño de etiquetas en la nube gratuito y función «Etiqueta en un toque»





TSP700II

- Impresora de recibos, etiquetas y resguardos de 80 mm, térmica directa y de alta velocidad, con sensor de marca negra
- Interfaces *plug-in*, HI X opcional con Star CloudPRNT
- Montaje vertical para su integración en quioscos



TSP800II

- Impresora de recibos, etiquetas y resguardos de formato ancho (112 mm), térmica directa y con sensor de marca negra
- Interfaces *plug-in*, HI X opcional con Star CloudPRNT
- Montaje vertical para su integración en quioscos



SP700

- Rápida impresora de matriz de puntos de dos colores para cocina
- Diseño compacto, resistente a salpicaduras y de fácil limpieza; montaje en pared disponible
- Interfaces *plug-in*, incluida HI X con Star CloudPRNT para cursar pedidos en línea



SM-T300i

- Robusta impresora de recibos y etiquetas de 80 mm portátil con Bluetooth para iOS, Android y Windows
- Pantalla LCD retroiluminada, carga de papel «Drop-in & Print»
- Holgada autonomía: 31 horas



SM-L200

- Compacta impresora portátil de 58 mm para crear etiquetas y recibos de tamaño reducido
- Bluetooth Low Energy (BLE), permite conectividad con múltiples dispositivos de Apple
- Fácil de usar, introducción de papel «Drop-in & Print», carga mediante micro USB y cuna de carga opcional



SM-S230i

- Impresora de recibos de 58 mm térmica directa y portátil
- USB, Bluetooth (SPP/MFi) y emparejamiento automático
- Indicador de estado LED, sensores de cubierta abierta y fin de papel



Cajones de efectivo

- Cajones de efectivo para gestionar un gran volumen de transacciones en efectivo
- Carcasa robusta, construcción segura, fácil manejo
- Modelos: Serie CD4 (CD4-1416/CD4-1616) y CB2022 (CB2002 UN/CB-2002 FN)



Soportes de tableta mUnite

- Una gama de soportes de quiosco, soportes de pantalla y soportes de sobremesa para TPV
- Montaje VESA universal, brazos de bloqueo regulables
- La tableta se puede colocar en posición de retrato o panorámica





SM-T400i

- Robusta impresora de recibos y etiquetas de 112 mm portátil con Bluetooth para iOS, Android y Windows
- Pantalla LCD retroiluminada; duración de la batería de hasta 35 horas
- Serie y Bluetooth 2.1 (certificación MFi para iOS/SPP)



Serie Sanei

- Impresoras de quiosco de 58 mm, 80 mm o 112 mm
- Velocidad máx. de impresión: 250 mm/s
- Opcionalmente disponibles: presentadores, biseles y soportes de papel



CloudPRNT

- Ofrece a los negocios una forma de comunicarse directamente con impresoras de recibos, resguardos y etiquetas de Star, que permite integrar la compra en línea con los establecimientos físicos.
- Funciona con la plataforma de pedidos en línea o la solución de comercio electrónico seleccionada, a fin de almacenar y crear trabajos de impresión y comunicar el estado con el servidor, de modo que elimina la necesidad de utilizar tabletas adicionales para introducir pedidos.
- Pensando en aquellos clientes que prefieren un servicio gestionado, Star ha dispuesto StarPrinter.online, un servicio dedicado en el que minoristas y propietarios de restaurantes pueden gestionar sus impresoras.

StarPrinter.  online

Connect your Star printers
via the Cloud



Evolis desarrolla, produce y comercializa una amplia gama de impresoras de tarjetas para generar tarjetas de plástico personalizadas. Este fabricante ofrece, además, variedad de productos y servicios complementarios para la identificación de personas y bienes.

Con las impresoras de tarjetas de alto rendimiento de Evolis y su *software* de diseño de tarjetas, que permiten crear tarjetas de plástico de forma totalmente segura, codificada y personalizada, se abren numerosas posibilidades de uso en hostelería, eventos y ocio, como pases de temporada, distintivos de empleados, tarjetas de recuerdo, tarjetas de regalo y rótulos de bufé.

La personalización comprende los gráficos, así como codificación magnética y electrónica (bien con contacto o bien sin contacto, mediante RFID). Adicionalmente, Evolis ofrece una amplia gama de accesorios, tabletas de firma y consumibles, como cintas (*ribbons*), tarjetas en blanco, tarjetas inteligentes o codificadores RFID, además de distintos servicios de soporte.

Acerca de Evolis

Desde hace más de 20 años, el desarrollo y la producción de impresoras de tarjetas viene siendo el negocio principal de Evolis, que en la actualidad es líder del mercado de impresoras de tarjetas de sobremesa a escala mundial. Este fabricante francés cuenta con más de 3.860 empleados y representación por todo el mundo, en 140 países.



¡Descubra otros
productos de Evolis
en nuestro micrositio!



Zenius

- Impresora de tarjetas para imprimir a una cara en monocromo y en color
- Velocidad máx. de impresión: hasta 500 tarjetas/hora
- *Software* de diseño de tarjetas cardPresso XXS Lite incluido



Agilia

- Imprimir más allá del límite con tecnología de retransferencia
- Resolución de impresión de alta definición de 600 ppp
- Todo tipo de tarjetas imprimibles (diversos m)



Primacy 2

- Impresora de tarjetas de alto rendimiento con panel LED o pantalla táctil LCD con visualización de código QR
- Crea hasta 280 tarjetas/hora imprimiendo a ras del borde a 300 ppp
- Alimentador con capacidad para 100 tarjetas u, opcionalmente, 200 tarjetas



KC Prime

- Compacta impresora de tarjetas para sistemas de quiosco instalados en áreas de autoservicio
- Impresión a una cara y a doble cara; capacidad para cargar 200 tarjetas
- Lector de bandas magnéticas y tarjetas inteligentes opcionalmente disponible



Edikio Guest

- Impresora de tarjetas para crear tarjetas y rótulos para bufés
- Imprime etiquetas en monocromo y en color, así como en formato de tarjeta estándar, de crédito y alargado
- Incluye *software* para crear tarjetas Edikio Guest

Programa Red de Evolis

El Programa Red de Evolis es un programa para *partners* dirigido a distribuidores de Evolis, que estrecha su relación con Evolis. Además de asegurar un alto grado de satisfacción del cliente, refuerza el reconocimiento de la marca y proporciona soporte a las ventas y el *marketing*, ofertas promocionales específicas y formación certificada.

EvolisRed
Program





El fabricante Colormetrics entiende la importancia de un punto de venta enriquecido en cuanto a prestaciones; es más, se ha comprometido con un cambio de perspectiva: naturalmente, la fiabilidad del *hardware* es la clave del éxito de los proyectos de TPV a largo plazo en la hostelería; no obstante, la estética del punto de venta es igualmente relevante.

Colormetrics se especializa en sistemas de caja que resultan convincentes en ambos sentidos. Y es que, para lograr algo más que convencer, es decir, para cautivar, es necesario responder tanto a exigencias de rendimiento duradero como de excepcional atractivo visual. Los sistemas de caja de Colormetrics combinan tecnología y diseño y, por ello, son garantía de entusiasmo. Adicionalmente, todos los sistemas de caja de Colormetrics prescinden de ventilador y utilizan discos sólidos y son, por tanto, silenciosos.

Para infinidad de empresas, el TPV es un equipo de gran importancia porque, a menudo, es lo primero que capta la atención del cliente. Así pues, Colormetrics lo ofrece todo salvo la monotonía del plástico gris y sorprende con sistemas de caja que atrapan la mirada del cliente y que, además, ante cualquier desafío, demuestran su dominio al más alto nivel. Los sistemas de caja de Colormetrics ofrecen extras especiales, como su personalización en términos de colorido según requerimientos, su expansión mediante una amplia gama de accesorios opcionales e incluso la aplicación de los logotipos del cliente. El resultado: un punto de venta tan único como las personas que trabajan en él y utilizan sus servicios.



¡Descubra otros sistemas de caja de Colormetrics en nuestro micrositio!



P5500

- Sistema de caja «todo en uno» con pantalla panorámica FHD de 15,6"
- Potentes CPU: Intel Celeron 4305UE, Core i3-8145UE y Core i5-8265U
- Opcionalmente: Lector de banda magnética, iButton, escáner 2D, RFID, visor de cliente (2x20, 9,7", 15,6")



P5100

- Panel PC «todo en uno» con pantalla táctil de marco abierto de 15"
- Procesador Intel Celeron Elkhart Lake J6412 y SSD M.2
- Opcionalmente: Lector de banda magnética, iButton, escáner 2D, RFID y visor de cliente (2x20, 9,7", 15")



C1400

- Elegante sistema de caja «todo en uno y más» con diseño de atril
- Procesador Intel Core i3 o Intel Celeron N3160
- Impresora térmica directa integrada; velocidad máxima de 200 mm/s



P1300

- Sistema de caja «todo en uno» de 15" con pantalla táctil de marco abierto
- Procesador Intel Core i3 de 7ª generación
- Opcionalmente: Lector de banda magnética, iButton, escáner 2D, visor (8", 10")



P1000

- Sistema de caja «todo en uno» de gama básica con monitor táctil de 15"
- 4 GB de RAM y 128 GB de almacenamiento en SSD
- Funcionamiento silencioso, sin ventilación mecánica



PS1000

- Sistema de caja «todo en uno y más» con impresora de recibos integrada
- Pantalla multitáctil de marco abierto de 15", 1.024 x 768 píxeles
- Panel táctil con certificación IP64 (protección frente a polvo y suciedad)



Colometrics Advantage Program

A través del Colometrics Advantage Program (CAP), Colometrics proporciona apoyo a los profesionales del sector del punto de venta que cada día se esfuerzan por que los productos de Colometrics se conozcan mejor. Incluye precios de proyecto especiales y protección de proyectos, un año adicional de garantía gratis y hasta 12 unidades en préstamo al año, entre otras ventajas.

Infórmese:



Colometrics
CERTIFIED PARTNER





Diebold Nixdorf automatiza, digitaliza y transforma la forma en que las personas realizan sus compras.

Para la gran mayoría de los principales minoristas del mundo, Diebold Nixdorf interconecta sistemas integrados de canales digitales y fijos de forma conveniente, segura y eficiente para atender a millones de consumidores cada día. Con sus 22.000 empleados repartidos por más de 130 países, la compañía cuenta con representación a lo largo y ancho del mundo.

En el sector de la hostelería, Diebold Nixdorf es una marca líder, que ofrece una variedad de soluciones que se adaptan perfectamente a cualquier entorno. El porfolio de Diebold Nixdorf se compone de modernos y flexibles sistemas de caja «todo en uno» y sistemas de autoservicio modulares. Todos los modelos se caracterizan por su alta calidad y presentan un diseño uniforme, que ahorra espacio y que da una apariencia de estilo de vida. Una amplia selección de conexiones y concentradores de E/S permite ampliar estos sistemas mediante una variedad de periféricos.

Para garantizar un servicio excelente, Diebold Nixdorf también da soporte posventa a sus soluciones mediante el agente de administración de escritorio «BEETLEINFO». Permite una gestión remota y una monitorización remota de los sistemas aún más eficiente. Adicionalmente, sus cinco años de disponibilidad del producto y sus siete años de recambios y soporte garantizan un elevado nivel de protección de la inversión.



¡Infórmese sobre los productos de Diebold Nixdorf en nuestro microsítio!





DN Series EASY ONE

- Sistema «todo en uno» con tamaños de pantalla modularmente intercambiables (15" o 15,6")
- Ideal para autoservicio (moda rápida, estaciones de servicio, correo y restaurantes de comida rápida)
- Modular, abierto y sostenible, compatible con todos los periféricos de serie



DN Series BEETLE A

- Solución de punto de venta «todo en uno»
- Diseño industrial altamente modular y escalable, de configuración flexible
- Innovador diseño de sistema Click & Connect



K-two

- Compacto quiosco interactivo para maximizar el espacio de venta al detalle
- Flexiblemente escalable, modular y personalizable
- Disponible en tres tamaños de pantalla (22", 27" y 32")



DN Series EASY eXpress

- Sistema «todo en uno» de gran flexibilidad y adaptabilidad y moderno diseño de producto
- Ámbito de aplicación: cajas de autopago, cajas asistidas o terminales de información
- Concepto de bloques de construcción modular con selección de componentes con vistas al futuro para tamaños de pantalla de 15" a 19"



P1200

- Impresora térmica de recibos prémium para el punto de venta, autoservicios y quioscos
- Velocidad máx. de impresión: 355 mm/s en cualquier ángulo entre 0° (horizontal) y 90° (vertical)
- Diversos sensores de estado, modo de ahorro de papel ECO, módulos de ampliación fiscal



TH200i

- Rápida impresora de TPV: hasta 200 mm/s
- Controladores para Windows y Linux; soporta OPOS-UDM, JavaPOS
- Doble interfaz (USB-B/RS-232) y conexión para controlar el cajón de efectivo



La disponibilidad puede ser limitada en algunos países de la UE. Consulte a su persona de contacto en nuestro departamento de ventas.





Elo es el inventor de la pantalla táctil y uno de los líderes mundiales en tecnología táctil. Esta empresa fabrica y comercializa una amplísima gama de pantallas táctiles, monitores táctiles y ordenadores táctiles.

Elo Touch Solutions se fundó hace más de 50 años y fue la primera empresa en desarrollar tecnología táctil. Desde entonces, usuarios de todo el mundo vienen dando fe de las excepcionales características técnicas, la calidad, la fiabilidad y la facilidad de uso de los sistemas de pantalla táctil de Elo. En la actualidad, el porfolio de Elo incluye pantallas de diversos tamaños que abarcan desde dispositivos de mano hasta el gran formato (165" cm o 65") con distintos factores de forma y disponibles con diversas configuraciones, monitores táctiles y potentes ordenadores táctiles Android, Linux y Windows. Adicionalmente, Elo ofrece soluciones inteligentes, tales como periféricos con pinza de Elo Edge Connect y la plataforma de gestión remota de dispositivos y contenido EloView.

Con el fin de garantizar que sus pantallas táctiles, monitores táctiles y ordenadores táctiles satisfagan los diversos y exigentes requerimientos de diferentes sectores, como la hostelería, Elo perfecciona el diseño y las funciones de todos sus productos. Para hostelería interactiva, Elo ofrece todo tipo de soluciones, que abarcan desde TPV móvil y pedidos en mesa hasta pantallas de cocina y señalización digital. En cuanto a periféricos, sus amplias opciones para crear soluciones multifuncionales y tecnologías táctiles particularmente robustas dan cobertura a gran variedad de aplicaciones.



¡Infórmese sobre los productos de Elo en nuestro micrositio!



I-Series 4

- Versátiles sistemas Android «todo en uno» de 10", 15" o 22"
- Ideales para el punto de venta, autopago, autoservicio, señalización de estantes y verificador de precios, entre otros
- Compatibles con accesorios Edge Connect y soportes Wallaby



Interactive Digital Signage Displays (IDS)

- Tamaños desde 32" hasta 65"
- Plataformas informáticas Android o Windows opcionales
- Modo panorámico o de retrato, integración en encimera



Wallaby Pro: soporte de autoservicio

- Soportes de autoservicio para pantallas de 22", 24" o 27"
- Para montaje en pared, mostrador o suelo, se puede utilizar a una cara o dos caras
- Opciones de conectividad para impresoras, terminales de pago y dispositivos periféricos



M50

- Terminal de mano Android para tomar nota de comandas en mesa y atender recogidas en acera
- Batería de 4.000 mAh, interfaz de carga Qualcomm Quick Charge 5
- USB-C, Bluetooth 5.0, Wi-Fi (2x2 MU-MIMO), 4G/ LTE, NFC y escáner de códigos de barras



EloPOS

- Sistema de caja interactivo con sistema operativo Windows 10
- Permite agregar visor de cliente, escáner de códigos de barras, lector de banda magnética, EMV y otros periféricos
- Tecnología táctil P-CAP de 15", 15,6", 17" o 21,5"



M60 Pay

- Sistema de caja móvil Android, provisto de pantalla táctil de 6"
- Pagos con tarjeta por inserción, deslizamiento y NFC sin contacto
- USB-C, Bluetooth 5.0, Wi-Fi, 4G/LTE, NFC, escáner de códigos de barras opcional



EloPOS Z30

- Elegante y delgado sistema de caja «todo en uno» con sistema operativo Android
- Pantalla principal FHD de 15,6", visor de cliente integrado opcional
- Concentrador de E/S y organización de cables integrada



Elo Edge Connect

- Gran selección de periféricos de Elo para brindar mayor flexibilidad
- Escáneres de códigos de barras, soportes de terminales de pago, lectores RFID y de huella dactilar y lector de banda magnética, entre tantos otros
- Se pueden combinar de cualquier manera, integración perfecta





iiyama es uno de los principales fabricantes internacionales de monitores y pantallas de uso profesional, con y sin tecnología de pantalla táctil. Su porfolio incluye modelos con carcasa blanca o negra para sobremesa, instalación y uso como punto de servicio interactivo en el sector de la hostelería.

Entre otros aspectos, la compañía se enfoca en ofrecer una atractiva relación entre rendimiento y precio. En consonancia con su lema «Value for Money», las características clave de sus modelos de sobremesa y sus monitores de señalización digital (interactiva) de gran formato son: gran fiabilidad, componentes de alta calidad para ofrecer una calidad de imagen brillante y precisión en el manejo al tacto.

Asimismo, iiyama garantiza que todos sus monitores se diseñan para facilitar su *Plug & Play*, es decir: toda la información relevante viene almacenada directamente en los monitores desde fábrica y se transfiere automáticamente al sistema operativo al conectarlos.





Serie TE14

- Monitores táctiles de gran formato aptos para operar 24 x 7 horas
- Resolución 4K UHD, funcionalidad multitáctil con 50 puntos de contacto
- Tamaños de pantalla: 65" (163,9 cm), 75" (189,3 cm), 86" (217,4 cm)



Serie TE12

- Monitores táctiles de gran formato de 55", 65", 75" y 86"
- Funcionalidad multitáctil con 40 puntos táctiles, precisión táctil de 1 mm, resolución 4K UHD
- Seguros, gracias a bloqueo de pantalla, protección de USB mediante contraseña y aplicación Clean



Señalización digital interactiva (IDS)

- Monitores táctiles de gran formato de hasta 98" para uso prolongado
- Tecnología multitáctil sin desgaste, hasta 20 puntos de contacto
- Máximo ángulo de visión y resolución full HD o 4K



LCD instalables

- Robustos monitores táctiles para montaje, de 10,1" a 65"
- Superficie de vidrio especialmente revestida, resistente a arañazos e impactos
- Opcionalmente: modelos con reconocimiento del rodete dígito-palmar de la mano



Soluciones de videoconferencia UC

- Ideales para salas de reuniones medianas y grandes
- Altavoces UC: Altavoces Bluetooth con captura de audio de 360°
- Cámaras web UC: cámaras con gran ángulo de visión (dFoV) y resolución 4K UHD



Serie TE62

- Pantallas multitáctiles P-CAP «todo en uno»
- Modelos disponibles desde 43" a 86"
- Tecnología de panel IPS, resolución 4K UHD, 500 nits, contraste: 1.200:1



T15xx

- Monitores de sobremesa con pantalla táctil de 15"
- Disponibles con tecnología táctil de 5 hilos, de onda acústica de superficie (SAW) o capacitiva proyectada (P-CAP)
- Se pueden utilizar con lápiz óptico, el dedo y guantes





Hace más de 40 años, apg comenzó a equipar a las empresas de hostelería con cajones de efectivo de alta calidad. En la actualidad, esta compañía vende tecnologías SMARTtill y es uno de los líderes del mercado mundial en materia de sistemas de gestión de efectivo y periféricos para el punto de venta.

Todo cajón de efectivo de apg ofrece un servicio fluido, sin averías y prácticamente sin tiempo de inactividad, durante años. Trátese de un pequeño quiosco o un hipermercado de venta al mayor, apg es consciente de que ningún negocio puede permitirse interrupciones en el punto de venta. Por ello, los fiables sistemas de gestión de efectivo de apg contribuyen a minimizar la pérdida de efectivo, reducir el coste del manejo de efectivo, mejorar la productividad en el establecimiento y mejorar las operaciones diarias de los trabajadores.

En línea con su lema corporativo «trust at every point», apg pone el acento en la seguridad y la fiabilidad de todos sus productos, ya sean cajones de efectivo de uso general o personalizados o productos dedicados a la experiencia de compra móvil. Asimismo, en cuanto a accesorios, la compañía ofrece un amplio repertorio de opciones.





Serie ECD

- Probada para realizar más de 500.000 transacciones.
- Microinterruptor de estado del cajón y certificación CE
- Dispone de modelos con tapa abatible y deslizante



Serie E3000

- Probada para realizar más de 1 millón de transacciones
- Tamaño de cajón habitual, que se adecúa al mobiliario existente
- Microinterruptor de estado del cajón y certificación CE



Nano

- Duración probada superior a 1 millón de transacciones
- Cajón de efectivo de gran capacidad y muy compacto
- Microinterruptor de estado del cajón y certificación CE



Flexi

- Compacto cajón de efectivo con diversas opciones de equipamiento
- Flexibilidad de diseños de gaveta: para disponer compartimentos de billetes verticalmente o apilados
- Robusta construcción de acero con railes telescópicos y rodamientos de bolas



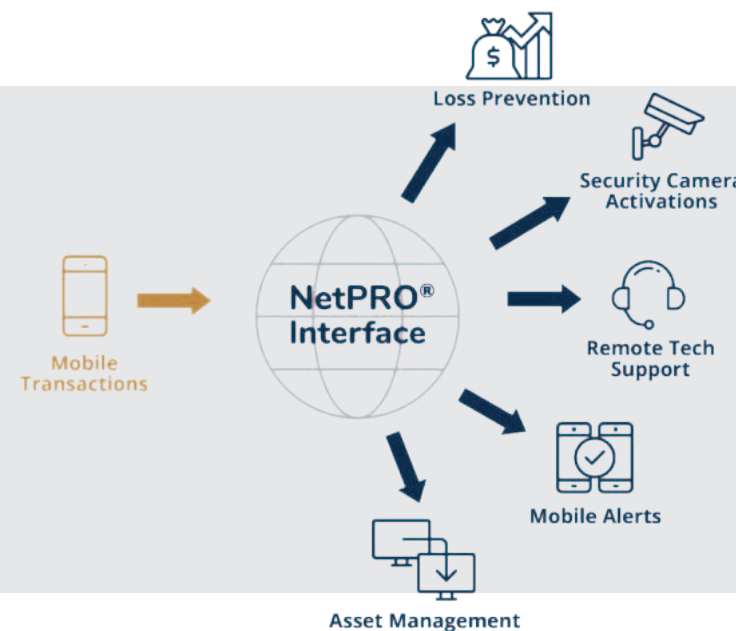
Architect

- Inteligente solución de gestión de cableado para el punto de venta
- Permite colocar dispositivos periféricos para TPV
- Dimensiones: 492,12 x 415,93 x 127 mm (longitud x anchura x altura)

NetPRO

Con un punto de venta móvil, sus clientes reducirán tiempos de espera y ahorrarán dinero a largo plazo, conectando inteligentemente múltiples dispositivos de TPV móvil en red a un mismo cajón de efectivo.

- Múltiples configuraciones disponibles
- Se comunica con dispositivos de TPV móvil
- Se integra fácil y rápidamente en entornos LAN y WLAN
- Comparta cajones de efectivo entre clientes de la red
- Compruebe transacciones de efectivo y reciba notificaciones de uso en tiempo real
- Gestión de colas



ANKER

THE POS COMPANY

ANKER, empresa administrada por su propietario, con sede central en Bielefeld y oficinas en Essen, Sudáfrica e Indonesia, aboga por la combinación de una larga tradición con innovación y consultoría en el punto de venta.

Siendo la empresa que inventara el clásico casete de efectivo, ANKER desarrolla y distribuye *hardware* de alta calidad para el manejo de efectivo, desde cajones de efectivo hasta mástiles y desde sistemas de gestión de efectivo hasta soluciones de autopago orientadas al futuro. ANKER ofrece una amplia gama de productos de manejo de efectivo para manipular y custodiar efectivo y recibos de forma segura. La fusión para formar ANKER Group ha cubierto toda la cadena de valor del punto de venta para dar lugar a una solución creativa e innovadora de cara a los clientes, que abarca desde sistemas digitales de TPV en la nube para pequeños y medianos minoristas hasta sistemas «todo en uno» y de autopago e implementaciones de servicio completo para grupos minoristas. En conjunto, ANKER está ampliando sus competencias, específicamente, como proveedor de soluciones integrales independiente de la industria.





Retrohousing RK10

- Caja registradora de diseño retro personalizable
- Combinándola con software, un sistema de caja registradora propiamente dicho
- Paneles de diseño intercambiables, disponibles en blanco y negro



MDX13E

- Cajón de efectivo con apertura frontal y cerradura de 3 posiciones, construcción realizado totalmente en acero
- 5 compartimentos de billetes (en horizontal) y 8 para monedas
- Dimensiones: 330 x 89 x 360 mm (anchura x altura x profundidad)



MDX16

- Cajón de efectivo con apertura frontal y cerradura de 3 posiciones, construcción realizado totalmente en acero
- 5 compartimentos para billetes (en horizontal), 9 para monedas, 1 de recibos y 1 ranura para cheques
- Dimensiones: 417 x 100 x 417 mm (anchura x altura x profundidad)



MDX18

- Cajón de efectivo con apertura frontal y cerradura de 3 posiciones, construcción realizado totalmente en acero
- 5 compartimentos para billetes (en horizontal) y 8 para monedas (ajustables), 1 de recibos y 2 ranuras para cheques
- Dimensiones: 440 x 120 x 460 mm (anchura x altura x profundidad)



curve.one

- Elegante soporte de tableta, móvil o para el mostrador de ventas
- Compatible con todas las tabletas populares
- Colores disponibles: antracita y blanco brillante



CountEasy/CountEasy TS

- Básculas de efectivo de precisión para realizar recuentos en menos de un minuto
- Aptas para uso móvil; hasta 12 horas de batería
- Posibilidad de conexión opcional a impresora de recibos



Recicladora de efectivo

- Terminal de procesamiento de billetes y monedas con pantalla táctil de 7"
- Capacidad: 80 billetes mixtos (recicladora de billetes), 500 billetes bancarios (casete de recogida)
- Dimensiones: 335 x 698 x 524 mm (anchura x altura x profundidad), disponible en negro y blanco mate



Terminal de autopago

- Terminal de autopago fijo y personalizable, disponible con o sin software de caja registradora
- Tres variantes: caja de autoservicio, sobremesa o montaje en pared con soporte incluido
- Diseño que ahorra espacio; posibilidad de combinar con recicladora de efectivo





Con los avisadores CONNECT, ratiotec eleva a nuevas cotas el nivel de servicio en la restauración, aunque falte personal. Al automatizar el proceso de pedido, de forma simple y efectiva, agilizan y optimizan el proceso para el deleite de clientes y personal.

ratiotec GmbH & Co KG es una empresa de tamaño medio de Essen, situada en el corazón del área del Ruhr, que lleva 20 años dedicada al desarrollo de productos electrónicos. Este fabricante, especialista en tecnología de sensores, viene ofreciendo soluciones innovadoras para la optimización de procesos con la infraestructura de ratiotec CONNECT a empresas nacionales e internacionales del sector de la restauración, el comercio minorista y la atención sanitaria desde 2019.

Entre otras peculiaridades, el sistema CONNECT se caracteriza por su gran alcance, su escalabilidad y una gran autonomía de batería; y se implanta fácilmente en procesos individuales. También es posible integrarlo en sistemas de caja registradora, si se desea aún mayor eficiencia y comodidad.

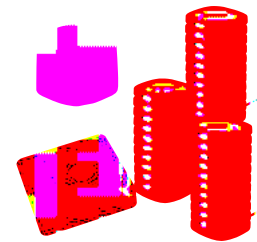
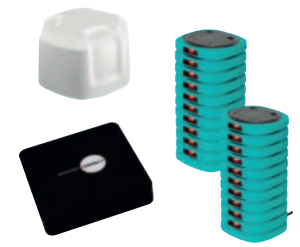
Consiga más facturación, tiempos de espera más cortos y relajados y clientes más satisfechos: incorpore digitalización con ratiotec CONNECT.





CONNECT Set de arranque 10

- Set de 10 avisadores con base de carga y cubiertas protectoras de silicona
 - CONNECT Box
 - CONNECT Repetidor
-



CONNECT Set de arranque 30

- 3 sets de 10 avisadores con base de carga y cubiertas protectoras de silicona
 - CONNECT Box
 - CONNECT Repetidor
-

SOLO TIENE QUE LLAMARNOS:

 0800 52758324	 800 033330	 +43 1 4852605-20
 0800 297971	 800 033330	 +43 1 4852605-20
 +49 6081 600-200	 80 884964	 +43 1 4852605-20
 0800 8766807	 +46 8 52500999	 +43 1 4852605-20
 0800 52758324	 800 789251	 +43 1 4852605-20
 0800 20999	 +356 2132 0945	 +43 1 4852605-20
 0800 527583	 +49 6081 600-200	 +43 1 4852605-20
 800 52758324	 800 035702476	



Jarltech Europe GmbH

Jarltech-Platz 1 // 61250 Usingen // Alemania

Teléfono: +49 6081 600-100 // Fax: +49 6081 600-500

europa@jarltech.com // www.jarltech.com

hospitality.jarltech.com