

HARDWARE PER IL
SETTORE DELL'OSPITALITÀ



JARLTECH

Solo per rivenditori

HARDWARE PER IL SETTORE DELL'OSPITALITÀ



Il cliente al centro di tutto

In nessun settore il concetto di «servizio» è così importante come nel settore dell'ospitalità/HoReCa. I clienti si aspettano un servizio educato e impeccabile senza lunghi tempi di attesa e prodotti di ottima qualità a buon prezzo. In questa brochure troverete una selezione di tecnologie innovative, progettate appositamente per le varie applicazioni dell'industria dell'ospitalità/HoReCa che si contraddistinguono per la loro affidabilità.

Gestione: processi standardizzati per soddisfare le richieste dei clienti

Come in molti altri settori, anche in quello alberghiero si utilizzano processi standardizzati per varie attività. Ciò ha una rilevanza particolare in un settore così eterogeneo in cui i cambiamenti stagionali dell'offerta e le richieste dei clienti, da soddisfare in modo rapido per avere clienti soddisfatti, richiedono uno sforzo ulteriore. A livello gestionale, tutto è ben organizzato: i mobile computer e i tablet aiutano a non perdere di vista l'insieme e a comunicare rapidamente

Servizio veloce e accogliente

In cucina gli ordini vengono elaborati rapidamente emettendo ricevute autoadesive. Per le ordinazioni e i pagamenti al tavolo, i pagamenti in cassa e la stampa di scontrini, il personale di sala fa affidamento su sistemi POS, mobile computer e stampanti di ricevute. Soprattutto in alta stagione tutto deve filare liscio, motivo per cui si deve poter contare su dispositivi affidabili.

Acquistare prodotti rispettando le linee guida e ordinando a buon prezzo

I responsabili degli acquisti di prodotti alimentari devono rispettare le rigide linee guida sulla sicurezza alimentare. Utilizzano quindi lettori di codici a barre per registrare i prodotti immagazzinati e in arrivo e tablet e terminali per gestire ordini e resi.



Self-service: servizio veloce senza tempi d'attesa

Da qualche tempo nel settore dell'ospitalità si stanno diffondendo sempre di più i sistemi kiosk, che permettono ai clienti di ordinare e pagare autonomamente. In tutte queste operazioni, il personale ha bisogno di tecnologie affidabili per risparmiare tempo e per fornire ai clienti servizi di ottima qualità.

Vi aiutiamo a raggiungere i vostri obiettivi nel settore dell'ospitalità

Noi di Jarltech offriamo a voi, rivenditori, il portafoglio prodotti dei migliori produttori del settore HoReCa e, con la nostra distribuzione premium, offriamo servizi eccellenti per aiutarvi a raggiungere i vostri obiettivi!





Un prodotto o servizio eccezionale viene solitamente etichettato come «squisito» dai conoscitori e veri intenditori della ristorazione. Prodotti squisiti accompagnati da un ottimo servizio a un prezzo adeguato: questo è quello che Zebra offre al settore dell'ospitalità!

In nessun altro settore il servizio è tanto importante come nella ristorazione, dove si dà estrema importanza alla qualità e ai dettagli. Il compito del personale è sempre quello di offrire prodotti eccellenti con un servizio impeccabile in un ambiente piacevole, esaudendo tutti i desideri dei clienti. Chi, come l'industria dell'ospitalità, attribuisce così tanto valore alla qualità, ha bisogno di un partner che abbia dei prodotti in grado di soddisfare standard elevati. I mobile computer, i tablet, gli scanner e le stampanti di Zebra sono perfetti per il settore grazie alla tecnologia innovativa, che amplia le possibilità e offre maggior agio nel lavoro quotidiano. Con Zebra il settore alberghiero migliora la comunicazione tra i team, evita perdite di tempo per il personale e gli ospiti e snellisce i processi.

Gli hardware hanno un supporto completo con i pacchetti software rivoluzionari di **Zebra DNA**, che ottimizzano i dispositivi e aumentano la produttività.

I servizi **Zebra OneCare** offrono ai vostri clienti massima sicurezza. Per una visibilità completa sull'utilizzo dei dispositivi Zebra, utilizzate i **servizi Zebra VisibilityIQ**.



Scoprite altri prodotti Zebra sul nostro microsito!



EC50/EC55

- Mobile computer Android con Wi-Fi o WWAN opzionale (EC55)
- Wi-Fi combo: 2x2 MU-MIMO, WorryFree Wi-Fi e Workforce Connect PTT Express
- Opzionale: scanner 2D omnidirezionale con modulo di scansione SE4100



TC21/TC26

- Computer touch Android aziendali con touchscreen HD da 5"
- Varie opzioni di comunicazione come VoWiFi, VoLTE e PTT
- Batteria standard da 3.300 mAh e batteria estesa da 6.260 mAh per due turni di lavoro



TC22/TC27

- Mobile computer Android con display FHD+ da 6" (aggiornabile fino ad Android 16)
- Due moduli di scansione disponibili: SE4710 o SE55 con IntelliFocus
- Wi-Fi 6/Wi-Fi 6E; TC27: 5G, 4G LTE



TC52/TC57

- Mobile computer con display touch HD da 5" resistente ai graffi
- SimulScan: scansiona codici a barre 1D/2D/Digimarc e cattura documenti con un click
- 14 ore di autonomia della batteria, Bluetooth 5.0, 2 fotocamere



TC73/TC78

- Mobile computer Android con display touch full HD+ da 6" e scanner 1D/2D
- Certificazione IP65/IP68, resistente a cadute da 3,05 m
- USB-C, 5G, Wi-Fi 6E e Bluetooth 5.2; eSIM e Nano-SIM (TC78)



ET40/ET45

- Tablet aziendale con display multi-touch da 8 o 10 pollici
- Scanner enterprise integrato (SE4100, SE4710 o SE55 con IntelliFocus)
- IP65, MIL-STD-810H, adatto al chiuso e all'aperto



ET51/ET56

- Robusto tablet aziendale da ufficio e per l'uso sul campo
- Disponibile con display multi-touch da 8,4 o 10,1 pollici
- Processore Intel quad-core a 1,6 GHz, 4 GB di RAM, 64 GB eMMC



CC600/CC6000

- Sistemi chiosco con funzione self-service integrata
- Display multi-touch PCAP da 5" (CC600) o 10,1" (CC6000)
- Lettore di codici a barre 1D/2D integrato (CC600: SE2100; CC6000: SE4710)





WS50

- Mobile computer all-in-one da mano, dita o dorso della mano
- Scanner omnidirezionale SE4770 1D/2D o fotocamera da 13 MP
- Display touch a colori AMOLED da 2", batteria da 800 o 1.300 mAh



RFD40

- Lettore RFID UHF con tecnologia eConnex e trigger tri-funzionale
- Cattura più di 1.300 RFID e codici a barre al secondo
- Compatibile con i lettori Zebra TC21/TC26 ed EC50/EC55 e i PC Windows



CS60

- Compatto scanner tascabile con ricarica a induzione
- Robusto design monoblocco facile da pulire
- Disponibile nella versione cablata e wireless



LI2208

- Imager lineare 1D con design a scheda singola per un ciclo di vita lungo
- Esegue 547 scansioni al secondo, legge anche dai display
- Supporto opzionale per la modalità automatica a presentazione



Serie DS2200

- Area imager versatili per codici a barre 1D/2D
- Catturano anche carte fedeltà, codici promozionali, voucher ecc. (anche digitali)
- Oltre 90 layout di tastiera internazionali preinstallati



DS4608

- Scanner versatile per codici a barre 1D/2D e DPM (DS4608-DPE)
- Microprocessore da 800 MHz e sensore megapixel ad alta risoluzione
- Passa rapidamente dalla modalità manuale a quella a presentazione



Serie DS8100

- Area imager ad alte prestazioni per codici a barre 1D, 2D e Digimarc
- Cattura intere pagine A4 grazie alla fotocamera ad alta risoluzione
- Batteria PowerPrecision+ o condensatore PowerCap



Serie DS9900

- Imager ibrido per scansioni precise in due modalità
- Scansione rapida di codici a barre 1D, 2D e Digimarc, fino a 610 cm/s
- DS9908R con lettore RFID integrato





DS9300

- Imager a presentazione per codici 2D, OCR, DOT e Digimarc (opzionale)
- Microprocessore da 800 MHz con tecnologia PRZM
- Disattivazione opzionale delle etichette antifurto EAS



DS457

- Modulo di scansione intuitivo per codici a barre 1D e 2D e direct part mark
- Proprietà di lettura elevate, anche da display e monitor
- Scansione omnidirezionale in modalità manuale e a presentazione



Serie ZD200

- Stampante desktop a trasferimento termico o termica diretta
- Velocità massima di stampa: 152 mm/s con risoluzione di 203 dpi
- Elevata stabilità grazie alla struttura a doppia parete, spellicolatore e taglierina opzionali



ZD421

- Stampante desktop di etichette da 4" compatibile con Windows, Android e iOS
- Velocità di stampa: 152 mm/s (203 dpi) o 102 mm/s (300 dpi)
- 3 pulsanti di controllo, 5 LED di stato, sensore supporti mobile, versione con cartuccia e accessori per la batteria disponibili



ZD621

- Stampante desktop di etichette – stampa di qualità e sostenibile
- Disponibile nel modello termico diretto, a trasferimento termico, healthcare, linerless e RFID
- Velocità di stampa: 203 mm/s (203 dpi) o 152 mm/s (300 dpi), accessori per la batteria disponibili



ZD510-HC

- Stampante termica diretta per braccialetti per eventi
- Facile da ricaricare con cassetto di alimentazione igienico
- Qualità di stampa di 300 dpi per trasferire le informazioni senza errori



Serie ZT400

- Stampanti di etichette avanzate a trasferimento termico/termico diretto
- Display LCD touchscreen a colori da 4,3"
- Velocità massima di stampa: 356 mm/s



Serie ZQ200 Plus

- Stampanti portatili di ricevute ed etichette con batteria da 2.550 mAh
- Velocità massima di stampa di 60 mm/s a 203 dpi
- USB-C 2.0 (per la ricarica), Bluetooth 5.0 (BLE) e tag NFC passivi





Serie ZQ300 Plus

- Stampanti portatili Link-OS per ricevute ed etichette
- Disponibili nel modello da 2" o 3" e nella versione linerless
- Alloggiamento resistente agli agenti esterni con superficie antiabrasiva



Serie ZQ500

- Robuste stampanti portatili per ambienti difficili
- Accesso agli strumenti Zebra Print DNA per analisi in tempo reale
- Larghezza max. del supporto: 80 mm (ZQ511) o 113 mm (ZQ521)



ZQ610/ZQ620 Plus

- Stampanti portatili di ricevute ed etichette, perfette per le etichette da scaffale e le etichette di reso
- Larghezza max. dei supporti: 55,4 mm (ZQ610) o 79 mm (ZQ620)
- Display a colori per impiego e analisi efficienti, disponibili nella versione linerless



Serie ZC100

- Stampanti di card ad alta velocità, facili da usare
- Per la stampa di card solo fronte con una risoluzione di 300 dpi
- Pronte all'uso senza doverle impostare o regolare



Serie ZXP 7

- Stampanti di card dalla qualità fotografica per grandi volumi di stampa
- Stampa in batch fino a 1.375 card all'ora (solo fronte)
- Ottima resistenza nel tempo grazie alla laminazione su entrambi i lati



Serie ZXP 9

- Stampante termica a retransfer per carte di alta qualità fotografica
- Stampa a colori o in bianco e nero da bordo a bordo – solo fronte o fronte/retro
- Stampa fino a 190 card a colori all'ora



ZC10L

- Stampante di card di grande formato fino a 88 x 140 mm a colori o in bianco e nero
- Stampa fino a 410 card all'ora in bianco e nero
- Stampa card di qualità fotografica da bordo a bordo (300 dpi)



Zebra Intelligent Cabinets

- Intelligent Cabinet con Zebra Access Management System (ZAMS)
- Protezione contro la perdita dei dispositivi e riduzione dei danni
- Ricarica dei dispositivi durante lo stoccaggio



Zebra DNA

- Comprende Mobility DNA, Scanning DataCapture DNA e Print DNA
- Migliora le funzionalità di mobile computer, scanner e stampanti
- Strumenti per l'amministrazione, la produttività, la trasparenza, la gestione e lo sviluppo



Zebra OneCare

- Piani di manutenzione per l'assistenza, la riparazione e il supporto diretto da parte di Zebra
- Include Zebra OneCare Essential, Select, Special Value, TSS e assistenza in loco
- Fornisce l'accesso a VisibilityIQ e LifeGuard per Android



Zebra
OneCare™



Consumibili

- Etichette in numerosi formati, colori e dimensioni, braccialetti, tag RFID, card, rotoli di ricevute
- Supporti resistenti alle intemperie e al calore
- Nastri a trasferimento termico con ottime proprietà di stampa

Zebra VisibilityIQ Foresight

- Piattaforma Zebra basata sul cloud per l'acquisizione dei dati
- Panoramica dello stato operativo di tutti i dispositivi portatili per posizione o modello
- Ottimizzazione della disponibilità e dei tempi di attività dei dispositivi



Zebra **VisibilityIQ™**
Foresight IoT

Zebra **VisibilityIQ™**
Foresight Connect

Zebra **VisibilityIQ™**
Foresight with Embedded MDM



Honeywell

La gamma di prodotti Honeywell è una delle più complete nel settore AIDC. Comprende tutto ciò di cui il personale nell'ospitalità ha bisogno per svolgere le proprie mansioni quotidiane come un'ampia gamma di lettori di codici a barre innovativi e di terminali flessibili.

Anche le possibili applicazioni dei prodotti sono tanto versatili quanto la gamma proposta. Gli innovati hardware e software di Honeywell vengono usati milioni di volte in tutto il mondo con una grande varietà di applicazioni. Non c'è quindi da stupirsi se migliorano la produttività dei dipendenti e garantiscono un funzionamento sostenibile e un costo totale di proprietà ridotto.

Honeywell migliora le prestazioni dei suoi prodotti con specifici software, strumenti e utility. Offre anche pacchetti di servizi vantaggiosi con un vero valore aggiunto. Gli hardware di Honeywell sono affiancati da software e servizi specifici come la piattaforma hardware e software **Honeywell Mobility Edge** e **Operational Intelligence**.



Scoprite gli altri prodotti Honeywell sulla nostra pagina dedicata!





ScanPal EDA10A

- Tablet Android leggero per accedere rapidamente ai dati mobili
- Processore Qualcomm Snapdragon Octa-Core da 2,2 GHz
- Wi-Fi 6, 2x2 MU-MIMO, Bluetooth 5.1 (BLE), USB-C 3.0 e NFC



CT30 XP

- Mobile computer Android universale (garantito Android 13 e, previa verifica di fattibilità, anche Android 14 e 15)
- Display multi-touch FHD da 5,5", uso con guanti e stilo, modalità pioggia, motore di scansione FlexRange
- Supporta Honeywell Operational Intelligence e Smart Pay



ScanPal EDA5S

- Mobile computer Android ergonomico di classe enterprise
- Display touch HD da 5.45" HD, batteria da 3.060 mAh con ricarica rapida 3.0
- NFC, Wi-Fi 5, Bluetooth 5.0 e 4G LT



ScanPal EDA51K

- Mobile computer Android robusto e conveniente
- Potente batteria da 4.000 mAh (fino a 12 ore di autonomia)
- Motore di scansione Honeywell N6703



IH45

- Lettore RFID UHF con raggio di lettura standard fino a 6m
- Compatibile con CT30 XP, CT40/XP, CT45/XP, CT60/XP, EDA51/K, EDA52, EDA56
- Supporto per EPC Gen2 Rain con miglioramento delle prestazioni di lettura



CW45

- Mobile computer Android con luminoso display full HD
- Mobility Edge, compatibilità con Android 12-15
- Per la raccolta, la movimentazione e l'assemblaggio delle merci



PC45

- Stampante desktop di etichette (termica diretta/a trasferimento termico)
- Wi-Fi 6, Bluetooth 5.2, USB 2.0 ad alta velocità, USB Host 2.0, RS-232 opzionale
- Usa Honeywell Operational Intelligence e Printer Edge



Genesis XP 7680g

- Scanner a presentazione compatto per POS con tecnologia di scansione XP
- Imager da 1 megapixel, processore veloce quad-core Snapdragon 801
- Anello LED tricolore a 360°



Honeywell





Orbit HF680

- Area scanner 2D per applicazioni POS complesse
- Design moderno ed ergonomico
- Funzione Plug & Play tramite USB



Voyager XP 1470g/1472g

- Scanner 2D di lunga durata con cavo (1470 g) o senza (1472 g)
- Cattura anche codici a barre difficili da raggiungere, danneggiati o di difficile lettura
- Retrocompatibile con gli accessori Voyager già esistenti



Xenon XP 195Xg

- Scanner 1D/2D con Bluetooth (Xenon 1952g) o cavo (Xenon 1950g), disponibile nella versione con o senza batteria
- Cattura anche Digimarc, OCR e DotCodes (a seconda della configurazione)
- Struttura robusta, resistente ai disinfettanti



Operational Intelligence

- Piattaforma basata sul cloud per la gestione dei dispositivi
- Tre versioni: Standard, Professional, Enterprise
- Consente di identificare i potenziali errori prima che si verifichino e di effettuare riparazioni da remoto, riducendo il costo totale di proprietà dei dispositivi



Voyager 1350g

- Area imager compatto e comodo da impugnare
- Cattura i più comuni codici a barre 1D/2D, i DataMatrix e i DotCode
- Supporta Honeywell EZ Config, driver OPOS/JPOS, POSNET4, SMU e plug-in



Consumabili

- Supporti durevoli per tutte le stampanti Honeywell
- Etichette termiche, rotoli di ricevute, testine di stampa ecc.
- Garanzia a vita sulle testine di stampa con supporti Honeywell

Mobility Edge

Honeywell Mobility Edge è una piattaforma integrata hardware e software per molti mobile computer Honeywell. Offre il ciclo di vita più lungo del settore, supportando più generazioni di aggiornamenti Android con patch di sicurezza che vanno oltre il tipico supporto di Google. In questo modo, permette di sviluppare e realizzare progetti sul lungo termine con un'elevata efficienza tecnica ed economica.



Smart Talk

- Comunicazione unificata per i lavoratori in mobilità
- Comunicazione intelligente per qualsiasi dispositivo e sistema operativo, ovunque
- Facile da installare e mantenere, intuitivo da usare



Datalogic è leader mondiale nell'acquisizione automatica dei dati e nell'automazione dei processi. Pioniere nella produzione di scanner, offre una gamma completa di lettori di codici a barre e terminali portatili dal design unico. Gli hardware sono resistenti e di alta qualità e soddisfano i più elevati standard di performance e flessibilità.

Fondata nel 1972 da Romano Volta, Datalogic iniziò producendo sensori ottici per l'automazione. Fu quindi una delle prime aziende a sviluppare lettori di codici a barre alla fine degli anni Settanta, diventando uno dei leader di settore sul mercato europeo. Da allora Datalogic è conosciuta per l'alta qualità della produzione e per il design dei suoi prodotti, in particolare per il settore produttivo, la logistica e la vendita al dettaglio.

Con il suo portafoglio unico, che comprende dispositivi intelligenti e interconnessi per la protezione, l'identificazione, il riconoscimento, la verifica e la marcatura, Datalogic migliora l'efficienza e la qualità dei processi. Non stupisce quindi che la vasta gamma di prodotti Datalogic sia in grado di soddisfare le esigenze applicative dell'intera catena di approvvigionamento. Dai lettori touch e imager ad alte prestazioni fino ai robusti terminali palmari, c'è tutto ciò di cui il personale ha bisogno per le sfide lavorative quotidiane.



Scoprite gli altri
prodotti Datalogic
alla nostra pagina
dedicata!





Magellan 1500i

- Scanner a presentazione per codici a barre 1D/2D e Digimarc (opzionale) ad alte prestazioni
- Dimensioni minimali: 6 x 7,5 x 10,6 cm (supporto fisso)
- Datalogic «Green Spot», tecnologia Motionix, status LED



RIDA DBT6400

- Mini-scanner Bluetooth con codici a barre 1D/2D
- Compatibile con i dispositivi Android, iOS e Windows
- Modalità batch – immagazzina più di 2.000 codici a barre quando disconnesso



Serie Gryphon 4500

- Robusti scanner di codici a barre 1D/2D e Digimarc (opzionale)
- Sensore megapixel ad alta risoluzione
- Sensore di movimento con tecnologia Datalogic Motionix



Datalogic Shield

Datalogic è nota anche per il software Datalogic Shield, che offre protezione ai mobile computer Android aziendali con aggiornamenti regolari della sicurezza. Offre anche assistenza per tutto il ciclo di vita del dispositivo e per altri due anni dopo il fine vita. Offre aggiornamenti regolari del firmware, aggiornamenti trimestrali della sicurezza, aggiornamenti completi della versione di Android e del sistema operativo e la riparazione dei cosiddetti bug.



Serie QuickScan 2500

- Scanner palmari 2D omnidirezionali
- «Green Spot» e tecnologia di movimento Motionix
- Modelli: QD2500, QW2500, QM2500 (wireless) e QBT2500 (Bluetooth)



Memor K

- Mobile computer Android versatile
- Scanner 2D integrato, batteria da 3.800 mAh, processore octa-core da 2 GHz
- Display touch WVGA da 4" e tastiera retroilluminata in gomma



Memor 11

- Mobile computer Android (aggiornamenti fino ad Android 14+)
- Imager 2D ultrasottile per scansioni in ambienti bui
- Batteria SafeSwap con funzione di ricarica contactless



EASEOFCARE

Datalogic offre anche servizi completi post-vendita per i suoi dispositivi hardware innovativi. Il servizio EASEOFCARE (EoC) estende il ciclo di vita e migliora la produttività aziendale. Per fornire ai clienti l'assistenza adatta alle loro esigenze, l'offerta è suddivisa in tre aree di supporto.



Epson è leader mondiale nella produzione di stampanti POS di alta qualità. Con l'ampia gamma di stampanti POS e di etichette e con i suoi prodotti fiscali, Epson risponde alle esigenze di stampa quotidiana di molti settori.

La gamma di stampanti Epson spazia dalle stampanti portatili compatte, PC-POS e mPOS fino alle stampanti professionali ad alte prestazioni e modelli per la stampa monocromatica o a colori di scontrini, coupon ed etichette da scaffale e prodotto. Oltre alla rinomata resistenza e affidabilità delle stampanti termiche di scontrini, il leader del mercato POS vanta funzioni innovative come il risparmio carta e la stampa ad alto contrasto in bianco e nero o in scala di grigi. Non c'è quindi da meravigliarsi se Epson ha una quota di mercato del 42% delle stampanti termiche in Europa (fonte: IDC aprile 2022).

Le eleganti soluzioni mPOS compatte di Epson stampano senza driver da applicazioni web e offrono anche soluzioni di stampa POS all-in-one con supporti tablet integrati. Queste soluzioni sono compatibili con molti tablet PC e cellulari e offrono opzioni di connettività complete per tutte le installazioni IT. Guadagnano punti grazie a innovative funzionalità, come il «Network Tethering» (per connettere la stampante alla rete cablata tramite cavo di ricarica e sincronizzazione per tablet) e la funzione «Tablet Sync and Charge» (per stampare e alimentare il tablet PC/dispositivo Apple usando un solo cavo).

Produttore n°1 di stampanti

Epson è il numero 1 di stampanti di ricevute in Europa. Fonte: IDC, POS Printer Market Appraisal Western Europe CY 2022 (speciezioni 2022), pubblicazione di maggio 2023.



Per saperne di più
sui prodotti Epson,
visitate la nostra
pagina dedicata!





TM-m30III

- Stampante mPOS di ricevute dal design lineare; taglio carta parziale o totale
- Alimentazione e trasmissione dei dati tramite USB-C; Bluetooth e WLAN opzionali
- Funzione anti-arrotolamento, rivestimento antibatterico, resiste agli spruzzi grazie all'IP2x



TM-m30II-S

- Stampante mPOS all-in-one con supporto per tablet
- Gestisce periferiche come lettori di codici a barre, tastiere e bilance
- Possibilità di collegare un secondo display cliente, sincronizzazione e ricarica del tablet + tethering di rete



TM-m30II-SL

- Stampante mPOS all-in-one con supporto per tablet, vincitrice del premio «iF DESIGN AWARD»
- Controlla periferiche come scanner, tastiere e bilance
- «Sync and Charge»: alimentazione e trasmissione dei dati del tablet tramite un solo cavo. Installazione orizzontale, verticale o a parete



TM-T88VII

- Stampante di etichette da 80 mm ad alta velocità (max. 500 mm/s a 180 dpi)
- Ciclo di vita di 200 km di lunghezza di stampa e 3 milioni di tagli
- Basso consumo energetico, funzione di risparmio carta, per carta senza fenoli



TM-P20II

- Robusta stampante termica portatile di ricevute da 2" (58 mm) dal design compatto
- USB-C, Bluetooth 5.0 (classico e BLE), Wi-Fi 5, Wi-Fi Direct
- Connessione diretta a un massimo di 8 dispositivi



TM-P80II AC

- Robusta stampante termica portatile di ricevute per supporti da 3" (80 mm)
- Taglierina automatica, funzione di ricarica wireless Qi, anti-arrotolamento
- Grado di protezione IP54 contro acqua e polvere



ColorWorks C4000

- Stampante on-demand a colori per etichette per l'asporto e cibi in scatola
- Controllo da Windows, iOS e Android tramite SDK nativo
- LCD da 2,7", taglierina automatica, dongle Wi-Fi opzionale



TM-L100

- Stampante di etichette e bolle d'accompagnamento semipermanenti senza liner, per la stampa su etichette pretagliate (anche per etichette molto adesive)
- Superficie semplice da pulire con lami-nazione in silicone
- Sensore per continuare a stampare automaticamente dopo la rimozione della carta



BIXOLON®

BIXOLON è un produttore mondiale di stampanti POS, stampanti di ricevute e di etichette e stampanti portatili orientate al futuro. È leader nel mercato mondiale di stampanti professionali. BIXOLON sviluppa e produce internamente l'intera gamma di prodotti per garantire i migliori standard possibili.

Con sede principale e impianti di produzione situati in Corea del Sud, BIXOLON ha sedi anche in Asia, Europa, Medio Oriente, Messico e Stati Uniti con un'ampia rete internazionale di distributori e rivenditori.

Ogni suo prodotto è sinonimo di alta qualità e affidabilità. Per promuovere innovazioni significative nelle tecnologie di stampa, BIXOLON dispone di un proprio team altamente qualificato per la ricerca e lo sviluppo, che lavora quotidianamente a soluzioni hardware e software all'avanguardia per ogni budget e settore, anche l'ospitalità.





Serie SRP-Q300

- Stampanti multifunzionali da 3" a stampa termica diretta per ricevute e biglietti
- Configurazioni mPOS flessibili e solido stand in acciaio per tablet
- Interfaccia all-in-one plus



SRP-275III

- Stampante a matrice di punti da 3" per scontrini a due colori
- Tre opzioni di interfaccia disponibili
- Stand-alone o per montaggio a parete



SPP-R200IIIPLUS

- Stampante portatile da 2" per ricevute ed etichette (max. 100 mm/s)
- Connettività NFC e Bluetooth o WLAN
- Opzionali: stampa di etichette linerless e lettore di bande magnetiche



SRP-350V

- Stampante POS di ricevute per supporti di 3" (termica diretta)
- Velocità massima: 300 mm/s (SRP-350V) e 270 mm/s (SRP-352V)
- Modalità risparmio carta, guida anti-inceppamento, certificazione Energy Star



SRP-E300

- Stampante termica diretta da 3" per ricevute e biglietti
- Taglierina automatica, 64 Mbit SDRAM e 32 Mbit flash
- Disponibile con USB 2.0, Ethernet e seriale o nella versione solo USB



SRP-330III

- Stampante termica da 3" per ricevute; velocità massima di 250 mm/s
- Partizione dei supporti opzionale per la commutazione automatica
- Scelta tra USB, Ethernet e seriale oppure USB e parallela, seriale o doppia seriale



Serie SRP-S300

- Stampante termica diretta per ricevute ed etichette linerless
- Per supporti di varie larghezze
- Tecnologia di alimentazione inversa, modalità risparmio carta, B-melodist



XQ-840

- Combinazione tablet-stampante basata su Android
- Tablet: LCD TFT da 8" con multi-touch
- Stampante con velocità massima di 152 mm/s, spellicolatore e taglierina automatica installabili in loco



Not available in MENA.







CITIZEN

Citizen produce una gamma completa di soluzioni di stampa, progettate per soddisfare le esigenze specifiche di ogni applicazione. All'avanguardia nella progettazione di stampanti, Citizen produce «le migliori stampanti di categoria», imbattibili per affidabilità, costo totale di proprietà e design innovativo.

Consapevole delle complessità del settore dell'ospitalità, Citizen ha progettato una gamma di soluzioni di stampa in risposta alle esigenze del personale di sala e da cucina. Pensata appositamente per fornire al settore alberghiero soluzioni di stampa versatili e complete, Citizen ha realizzato la propria gamma dotandola di funzionalità irrinunciabili, come la compatibilità con i dispositivi iOS e Android, la tecnologia protettiva antimicrobica, custodie disinfettabili, dispositivi a prova di spruzzi, dispositivi con uscita frontale e schermi LCD integrati.



Per ulteriori informazioni sulle stampanti Citizen resistenti ai disinfettanti e sull'alloggiamento autoprotettivo, contattate il vostro rappresentante!



Per saperne di più sulle stampanti Citizen:





CT-E301/CT-E601

- Stampanti compatte di ricevute termiche dirette da 3"
- Alloggiamento autoprotettivo disinfettabile, certificato ISO 22196 (marchio SIAA)
- Velocità: fino a 250 mm/s



CT-E651

- Resistente stampante termica diretta POS con varie opzioni
- Stampa ricevute e voucher fino a 300 mm/s
- Design compatto e sofisticato per semplificare la gestione



CT-S751

- Stampante termica per POS disinfezzabile
- Posizionabile sotto il bancone grazie al meccanismo di ricarica/uscita frontale
- Velocità massima di stampa: 350 mm/s a 203 dpi



CT-S2000

- Stampante termica per bar, cucine e ristoranti
- Stampa ricevute a due colori fino a 220 mm/s
- A prova di spruzzi; larghezza della carta variabile



CL-H300SV

- Stampante desktop di etichette da 4" con certificazione Energy Star
- Alloggiamento autoprotettivo disinfettabile (certificato ISO 22196)
- Perfetto per ordini d'asporto, etichette per la consegna di cibo, etichette indicanti prezzi o allergeni di prodotti freschi



CT-S601IIR

- Stampante compatta per note adesive linerless
- Perfetto per applicazioni click-and-collect
- Area di stampa regolabile per risparmio carta



CT-S4500

- Stampante ibrida per ricevute ed etichette
- Comprime intere pagine A4 in un documento da 4"
- Velocità massima di stampa: 200 mm/s a 203 dpi



CL-S400DT

- Stampante termica diretta di etichette e biglietti
- Efficienza energetica ottimale grazie alla modalità sleep e alla funzione standby
- Stampa a due colori fino a 150 mm/s (opzionale)





Produttore mondiale da più di 70 anni, Star Micronics supporta il personale del settore dell'ospitalità nella realizzazione di soluzioni efficienti e affidabili. All'avanguardia per l'innovazione dei prodotti e riconosciuta per qualità e affidabilità, Star offre un innovativo portafoglio di prodotti per la stampa e per la gestione sicura del contante e soluzioni per l'interazione con il cliente.

La gamma di prodotti Star per l'ospitalità fornisce l'affidabilità necessaria in un ambiente frenetico ed esigente. Con le sue soluzioni di stampa e le periferiche per i POS delle reception, la stampa di ordini in cucina, i kiosk self-service e le accurate soluzioni di etichettatura per la preparazione e la consegna degli alimenti, Star garantisce una soluzione specifica per ogni applicazione.

La tecnologia Star CloudPRNT, inclusa nella maggior parte delle soluzioni Star per la stampa di ricevute ed etichette, consente alle aziende di comunicare con le stampanti di un ristorante, di una cucina o di un bar direttamente da piattaforme, siti web e app per ordinare cibo online, migliorando così l'accuratezza degli ordini e la gestione del tempo.





mC-Print2

- Stampante ultracompatta di ricevute da 58 mm con uscita frontale
- USB, LAN, iOS USB con SteadyLAN, Bluetooth, Wireless LAN opzionale, Star CloudPRNT
- Funzione DeCurl per scontrini piatti



mC-Print3

- Stampante di ricevute da 80 mm a caricamento frontale
- Multi-connettività: USB, LAN, iOS USB con SteadyLAN, Bluetooth, LAN wireless opzionale
- Star CloudPRNT per la stampa online di scontrini e ordini



mPOP

- Stampante di ricevute e cassetto per registratore di cassa in una combinazione compatta
- Semplice upgrade a sistema POS con tablet, lettore di codici a barre ecc.
- Connettività Bluetooth o connessione diretta USB-C a tablet e smartphone



TSP100IV

- Stampante termica compatta per ricevute da 80 mm con alimentatore interno incluso
- Doppia interfaccia (USB/LAN) e LAN wireless opzionale, connettività Android diretta per tablet POS
- Star CloudPRNT per stampare scontrini e ordini online



TSP100III

- Stampante termica di ricevute da 80 mm con alimentatore interno incluso
- Modelli USB, LAN, Bluetooth e LAN wireless
- Stampa su carta sottile



TSP100IU+

- Stampante termica a buon prezzo per ricevute da 80 mm con alimentatore interno incluso
- Interfaccia USB
- Comprende tutto il necessario: cavo di interfaccia e di alimentazione, supporto da parete e guida cartacea



TSP650II

- Stampante termica veloce per ricevute (fino a 300 mm/s)
- Interfacce plug-in
- Interfaccia HI X Connect opzionale con Star CloudPRNT



mC-Label3

- Stampante termica diretta versatile per etichette
- Stampa etichette re-stick e linerless permanenti, etichette fustellate, etichette continue e ricevute su supporti da 25 a 80 mm
- Software Cloud gratuito per la progettazione di etichette e funzione One-Touch-Label





TSP700II

- Stampante termica diretta ad alta velocità per ticket, etichette e ricevute da 80 mm con sensore di rilevamento blackmark
- Interfacce plug-in, HI X opzionale con Star CloudPRNT
- Montaggio verticale per kiosk



TSP800II

- Stampante termica diretta di ticket, etichette e ricevute da 112 mm con sensore di rilevamento blackmark
- Interfacce plug-in, HI X opzionale con Star CloudPRNT
- Montaggio verticale per kiosk



SP700

- Stampante veloce da cucina a matrice di punti a 2 colori
- Design compatto, resistente agli spruzzi e facile da pulire, disponibile anche per il montaggio a parete
- Interfacce plug-in, tra cui HI X con Star CloudPRNT per gli ordini online



SM-T300i

- Robusta stampante Bluetooth portatile per ricevute ed etichette da 80 mm per iOS, Android e Windows
- Display LCD retroilluminato con gestione della carta «Drop-In & Print»
- Durata della batteria: 31 ore



SM-L200

- Stampante portatile compatta da 58 mm per etichette e ricevute di piccole dimensioni
- Connessione a più dispositivi Apple grazie al Bluetooth Low Energy (BLE)
- Facile da usare grazie al caricamento della carta «Drop-In & Print», alla ricarica micro USB e alla base di ricarica opzionale



SM-S230i

- Stampante termica diretta portatile per ricevute da 58 mm
- USB, Bluetooth (SPP/MFI) e auto-pairing
- Display di stato a LED, sensore sportello aperto ed esaurimento carta



Cassetti per registratore di cassa

- Per grandi numeri di transazioni in contanti
- Alloggiamento robusto, struttura solida, facili da usare
- Modelli: serie CD4 (CD4-1416/CD4-1616) e CB2022 (CB2002 UN/CB-2002 FN)



Supporti per tablet mUnite

- Gamma di supporti per kiosk e display e supporti da tavolo
- Montaggio VESA universale, bracci di blocco regolabili
- Possibilità di posizionare il tablet verticalmente o orizzontalmente





SM-T400i

- Robusta stampante Bluetooth portatile per ricevute ed etichette da 112 mm per iOS, Android e Windows
- Display LCD retroilluminato, batteria con 35 ore di autonomia
- Seriale e Bluetooth 2.1 (certificazione MFi per iOS/SPP)



Serie Sanei

- Stampanti per kiosk self-service da 58, 80 o 112 mm
- Modello compatto SK5
- Presentatori, cornici e supporti carta opzionali



CloudPRNT

- Permette alle aziende di comunicare direttamente con le stampanti Star di ricevute/ticket/etichette/ordini online per integrare gli acquisti online a quelli in negozio.
- Collabora con la piattaforma di ordini online o la soluzione e-commerce per memorizzare e creare lavori di stampa e comunicare lo stato al server, non rendendo così necessario l'uso di ulteriori tablet per l'inserimento di ordini.
- Per i clienti che preferiscono un servizio assistito, Star ha introdotto StarPrinter.online, un servizio dedicato ai rivenditori e ai ristoratori per la gestione del parco stampanti.

StarPrinter.  online

Connect your Star printers
via the Cloud



Evolis sviluppa, produce e vende un'ampia gamma di stampanti di card plastificate personalizzabili. A completare la gamma ci sono una serie di prodotti e servizi per l'identificazione di beni e persone.

Con le stampanti di card Evolis ad alte prestazioni e il software di personalizzazione delle card è possibile creare carte plastificate personalizzate, codificate e protette con numerose applicazioni nel settore dell'ospitalità e degli eventi come pass stagionali, badge dipendenti, biglietti regalo, gift card e cartellini da buffet.

È possibile personalizzare la grafica e la codifica magnetica/elettronica (contact o contactless tramite RFID). Evolis offre anche un'ampia selezione di accessori, tablet per firme, consumabili come nastri, card bianche, smart card o codificatori RFID e vari servizi di assistenza.

Chi è Evolis

Evolis si dedica allo sviluppo e alla produzione di stampanti di card da più di 20 anni. Attualmente è il leader di mercato mondiale nelle stampanti desktop di card. Di origine francese, Evolis ha più di 380 dipendenti ed è rappresentata in tutto il mondo in 140 Paesi.



Scoprite altri prodotti
Evolis visitando la nostra
pagina dedicata!





Zenius

- Stampante di card solo fronte, in bianco e nero e a colori
- Velocità massima di stampa: 500 card all'ora
- Software per la progettazione cardPresso XXS Lite incluso



Agilia

- Stampa oltre il bordo con tecnologia retransfer
- Risoluzione di stampa ad alta definizione a 600 dpi
- Stampa su tutti i tipi di card (vari materiali + smart card)



Primacy 2

- Stampante di card ad alte prestazioni con pannello LED o touchscreen LCD con visualizzazione del QR-code
- Stampa fino a 280 card all'ora senza bordi a 300 dpi
- Alimentatore da 100 card (opzionale da 200)



KC Prime

- Stampante di card compatta per i sistemi kiosk self-service
- Stampa sia solo fronte sia fronte/retro; capacità massima di 200 card
- Disponibile anche con lettore di bande magnetiche e smart card



Edikio Guest

- Stampante di card e cartellini per buffet
- Per etichette in bianco e nero e a colori in formato standard o nel formato carta di credito e carta lunga
- Software Edikio Guest integrato per creare card

Red Program Evolis

Il Red Program di Evolis è un programma rivolto ai partner che rivendono Evolis, finalizzato a intensificare il rapporto tra Evolis e i partner. Oltre a garantire un elevato grado di soddisfazione del cliente, rafforza il riconoscimento del brand, supporta le vendite e il marketing e prevede offerte promozionali specifiche e formazione certificata.

EvolisRed
Program

Non disponibile nella regione MENA.





Colormetrics sa bene quanto sia importante un POS con numerose funzionalità. Al tempo stesso, però, vuole proporre un cambio di prospettiva. Se è vero che per la buona riuscita di progetti POS a lungo termine nell'ospitalità sono indispensabili hardware affidabili, è vero anche che l'estetica gioca la sua parte.

Colormetrics è specializzata in sistemi POS di entrambi i tipi. Se l'obiettivo non è solo convincere, ma anche affascinare, è necessario soddisfare due richieste: prestazioni prolungate nel tempo ed estetica accattivante. Combinando tecnologia e design unico, i sistemi POS Colormetrics conquistano tutti. Tutti i POS Colormetrics sono silenziosi perché privi di ventole e dotati di SSD.

Il sistema POS ha una rilevanza particolare in molti negozi perché è il primo dispositivo che i clienti notano. Colormetrics, perciò, preferisce stupire con POS esteticamente accattivanti, ben lontani dal grigio monotono della plastica, in grado di affrontare le sfide più complesse. È anche possibile personalizzare il colore dei POS, dotarli di un'ampia gamma di accessori opzionali e aggiungere il logo del cliente. Il risultato finale è un punto vendita unico, proprio come le persone che ci lavorano e che si avvalgono del servizio.



Scoprite ora i
POS Colormetrics
visitando la nostra
pagina dedicata!



P5500

- Sistema POS all-in-one con wide-screen FHD da 15,6"
- CPU potenti: Intel Celeron 4305UE, Core i3-8145UE e Core i5-8265U
- MSR, iButton, scanner 2D, RFID e display cliente (2x20, 9,7", 15,6") opzionali



P5100

- Panel PC all-in-one con display touch open frame da 15"
- Processore Intel Celeron Elkhart Lake J6412 e SSD M.2
- MSR, iButton, scanner 2D, RFID e display cliente (2x20, 9,7", 15") opzionali



C1400

- Sistema POS all-in-one a stand dal design elegante
- Processore Intel Core i3 o Intel Celeron N3160
- Stampante termica diretta integrata con velocità massima di 200 mm/s



P1300

- Sistema POS all-in-one da 15" con display touch open frame
- Processore Intel Core i3 di settima generazione
- MSR, iButton, scanner 2D e display cliente (8", 10") opzionali



P1000

- Sistema POS entry-level all-in-one con monitor touch da 15"
- 4 GB di RAM e 128 GB di memoria SSD
- Silenzioso, privo di sistema di ventilazione meccanico



PS1000

- Sistema POS all-in-one con stampante di ricevute integrata
- Display touch open frame da 15" (1.024 x 768 pixel)
- Pannello touch con certificazione IP64 (protezione contro sporco e polvere)



Programma fedeltà Colormetrics

Con il suo programma fedeltà, Colormetrics sostiene i professionisti del settore POS che si impegnano quotidianamente per far conoscere i prodotti Colormetrics. Prevede prezzi speciali per i progetti, protezione del progetto, un anno aggiuntivo di garanzia gratuita, 12 unità in prestito all'anno e molto altro.



Con Diebold Nixdorf automatizzate, digitalizzate e trasformate il modo di fare acquisti.

Per la maggior parte dei rivenditori leader a livello mondiale, Diebold Nixdorf connette quotidianamente i sistemi integrati di canali digitali e fissi per milioni di consumatori in modo agevole, sicuro ed efficiente. Con circa 22.000 di dipendenti, è presente in tutto il mondo in oltre 130 Paesi.

Diebold Nixdorf è leader anche nel settore dell'ospitalità, offrendo una gamma di soluzioni che si adattano perfettamente a qualsiasi contesto. Fanno parte del portafoglio Diebold Nixdorf i sistemi POS all-in-one moderni e flessibili e i sistemi self-service modulari, tutti di alta qualità e con un'estetica uniforme e salvaspazio alla moda. Grazie alle varie opzioni di connessione e agli hub I/O è possibile espandere i sistemi con una serie di periferiche.

Per garantire un servizio ottimale, Diebold Nixdorf supporta i dispositivi anche dopo l'acquisto con «BEETLEINFO», desktop management agent che rende ancora più efficiente la gestione e il monitoraggio dei dispositivi da remoto. Si tratta di un investimento altamente protetto, in quanto i prodotti sono disponibili per cinque anni e l'assistenza e le parti di ricambio per sette.



Per maggiori informazioni sui prodotti Diebold Nixdorf, visitate il nostro sito dedicato!





Serie DN EASY ONE

- Sistemi all-in-one con display intercambiabili in modo modulare (15", 15,6" o 18,5")
- Perfetti per postazioni self-service (fast fashion, stazioni di servizio, uffici postali, fast food)
- Modulari, sostenibili e compatibili con tutte le periferiche della serie



Serie DN BEETLE A

- Soluzioni POS all-in-one
- Design industriale altamente modulare e scalabile per configurazioni flessibili
- Innovativo sistema Click & Connect



K-two

- Compatto chiosco interattivo per ottimizzare l'uso dello spazio nel retail
- Scalabile, modulare e adattabile alle esigenze individuali
- Display disponibile in 3 dimensioni: 22", 27" e 32"



Serie DN EASY eXpress

- Sistemi all-in-one dal design moderno, estremamente flessibili e adattabili
- Possibili applicazioni: casse automatiche, casse assistite, infopoint
- Concetto di blocco modulare con componenti a prova di futuro e schermo da 15" a 19"



P1200

- Stampante termica premium di ricevute per POS, postazioni self-service e chioschi
- Velocità massima di stampa: 355 mm/s con angolazione regolabile tra 0° e 90° (da orizzontale a verticale)
- Vari sensori di stato, modalità ECO risparmio carta, moduli di espansione fiscale



TH200i

- Stampante POS veloce (fino a 200 mm/s)
- Driver per Windows e Linux; supporta JavaPOS e OPOS-UDM
- Doppia interfaccia (USB-B/RS-232) e connessione per controllare il cassetto per registratore di cassa



Possibile disponibilità limitata in alcuni



Paesi dell'Unione Europea: chiedete al vostro rappresentante di vendita.



Inventore del touchscreen, Elo è uno dei leader mondiali nella tecnologia touch. Produce e vende una gamma completa di touchscreen, monitor touch e computer touch.

Fondata più di 50 anni fa, Elo Touch Solutions fu la prima azienda a sviluppare la tecnologia touch. Da allora, gli utenti di tutto il mondo si affidano completamente ai sistemi touchscreen di Elo per le ottime funzionalità tecniche, la qualità affidabile e la semplicità d'uso. Fanno parte della gamma di prodotti Elo display con dimensioni variabili, dai portatili fino al formato large (165 cm/65") disponibili in varie forme e configurazioni, così come i monitor touch e i potenti computer touch Android, Linux e Windows. Elo offre anche soluzioni smart come le periferiche Elo Edge Connect e la piattaforma EloView per la gestione da remoto di contenuti e dispositivi.

Per far sì che i touchscreen, i monitor e i computer touch soddisfino le esigenze più disparate dei vari settori, come quello dell'ospitalità, Elo ha messo a punto il design e le funzionalità di ogni singolo prodotto. Elo fornisce tutte le soluzioni per un'ospitalità interattiva, dagli mPOS alle ordinazioni al tavolo fino ai display da cucina e per la segnaletica digitale. La serie completa di periferiche per soluzioni multifunzionali e le tecnologie touch particolarmente resistenti hanno una gamma di applicazioni decisamente ampia.



Per maggiori informazioni sui prodotti Elo, visitate il nostro sito dedicato!



I-Series 4

- Sistemi versatili all-in-one con Android 10 (GMS)
- Per i POS, i self-service, la segnaletica e i sistemi di display da cucina (KDS)
- Compatibili con gli accessori Elo Edge Connect e gli stand self-service Wallaby



Stand self-service Wallaby Pro

- Stand self-service per display da 22"/24"/27"
- Per montaggio da parete, da banco o da pavimento. Singolo o doppio
- Opzioni di connettività per stampanti, terminali di pagamento e periferiche



EloPOS

- Sistema POS interattivo con sistema operativo Windows 10
- Espandibile con display cliente, scanner di codici a barre, MSR, EMV e altre periferiche
- Display da 15", 15,6", 17" o 21,5" con tecnologia touch PCAP



EloPOS Z30

- Sistema POS all-in-one elegante e sottile con Android come sistema operativo
- Display principale FHD da 15,6". Display cliente integrato opzionale
- Hub I/O e sistema instradamento cavi integrato



Digital Signage Displays interattiva (IDS)

- Da 32" a 65"
- Motore di calcolo Android o Windows opzionale
- Modalità orizzontale o verticale, facile da integrare su banconi



M50

- Mobile computer Android per gli ordini da tavolo e drive-in
- Batteria da 4.000 mAh, interfaccia di ricarica Qualcomm Quick Charge 5
- USB-C, Bluetooth 5.0, Wi-Fi (2x2 MU-MIMO), 4G/LTE, NFC e lettore di codici a barre



M60 Pay

- Sistema POS portatile Android con display touch da 6"
- Pagamento inserendo o strisciando la carta oppure appoggiandola (NFC contactless)
- USB-C, Bluetooth 5.0, Wi-Fi, 4G/LTE, NFC, scanner di codici a barre opzionale



Elo Edge Connect

- Ampia scelta di periferiche Elo per una maggior flessibilità
- Lettori di codici a barre, supporti per terminali di pagamento, lettori RFID e di impronte digitali, MSR ecc.
- Combinabile in qualsiasi modo per un'integrazione perfetta





iiyama è uno dei principali produttori internazionali di monitor e display professionali touchscreen e non. La sua gamma di prodotti comprende modelli con alloggiamento bianco o nero da tavolo, per le installazioni oppure per l'uso in punti di assistenza interattivi nel settore dell'ospitalità.

Fondamentale per l'azienda è il rapporto qualità-prezzo. In linea con il motto «Value for Money», le caratteristiche principali dei modelli desktop e dei monitor interattivi di grande formato per la segnaletica digitale sono l'elevata affidabilità e l'alta qualità delle componenti per un'ottima risoluzione delle immagini e un funzionamento touch preciso.

Tutti i monitor iiyama sono progettati per il Plug & Play. Ciò significa che i dati importanti vengono memorizzati nei monitor direttamente dalla fabbrica, per poi essere trasferiti automaticamente al sistema operativo quando vengono collegati.





Serie TE14

- Monitor touch di grande formato per un funzionamento 24/7
- Risoluzione 4K UHD, multi-touch con 50 punti touch
- Display da 65" (163,9 cm), 75" (189,3 cm) o 86" (217,4 cm)



Serie TE12

- Monitor touch di grande formato da 55", 65", 75" o 86"
- Multi-touch con 40 punti touch, precisione del tocco di 1 mm, risoluzione 4K UHD
- Sicuri grazie al blocco schermo, protezione con password USB e app Clean



IDS

- Monitor touch di grande formato fino a 98" per un uso a lungo termine
- Tecnologia multi-touch senza usura con fino a 20 punti touch
- Massimo angolo di visione e risoluzione Full HD o 4K



LCD montabili

- Robusti monitor touch montabili da 10,1" fino a 65"
- Superficie in vetro appositamente rivestita per resistere a graffi e urti
- Opzionale: modelli con riconoscimento della sfera della mano



Soluzioni per conferenze UC

- Perfetti per sale riunioni di medie e grandi dimensioni
- Altoparlanti UC: altoparlanti Bluetooth con acquisizione audio a 360°
- Webcam UC: webcam con ampio angolo di visione (dFoV) e risoluzione 4K UHD



Serie TE62

- Display multi-touch PCAP all-in-one
- Modelli da 43" fino a 86"
- Pannello con tecnologia IPS, risoluzione 4K UHD, 500 nit e contrasto di 1.200:1



T15xx

- Monitor desktop con schermo touch da 15"
- Disponibile con touchscreen a 5 fili, Surface Acoustic Wave (SAW) e tecnologia touchscreen capacitiva proiettata (PCAP)
- Funziona anche con stilo e guanti





Più di 40 anni fa apg iniziò a fornire cassette per registratore di cassa di alta qualità al settore dell'ospitalità. Oggi apg vende tecnologie SMARTtill ed è uno dei leader del mercato mondiale nei sistemi di gestione del contante e delle periferiche POS.

I cassette per registratore di cassa apg forniscono per anni un servizio regolare e senza intoppi, idealmente senza tempi di inattività. Che si tratti di un piccolo kiosk o di una multinazionale all'ingrosso, apg sa bene che nessuno può permettersi problemi di funzionamento dei POS. Ecco perché i suoi sistemi di gestione del contante sono affidabili e contribuiscono a ridurre le perdite di contante e i costi di gestione, ad aumentare la produttività del punto vendita e migliorare le attività quotidiane del personale.

In linea con il motto aziendale «affidabilità in ogni punto» apg pone enfasi sulla sicurezza e sull'affidabilità dei suoi prodotti, che si tratti di cassette per registratore di cassa personalizzati/generici o di dispositivi portatili per l'acquisto. apg offre anche un'ampia gamma di accessori.





Serie ECD

- Testata su oltre 500.000 transazioni
- Microinterruttore di stato e certificazione CE
- Disponibile con coperchio scorrevole o ribaltabile



Serie E3000

- Testata su oltre 1 milione di transazioni
- Cassetto con misure standard adattabile ai sistemi esistenti
- Microinterruttore di stato e certificazione CE



Nano

- Testato su oltre 1 milione di transazioni
- Cassetto per registratore di cassa molto compatto e capiente
- Microinterruttore di stato e certificazione CE



Flexi

- Cassetto per registratore di cassa compatto con varie opzioni di equipaggiamento
- Inserti flessibili per compartimenti di banconote impilati o disposti in verticale
- Robusta struttura in acciaio con guide telescopiche su cuscinetti a sfera



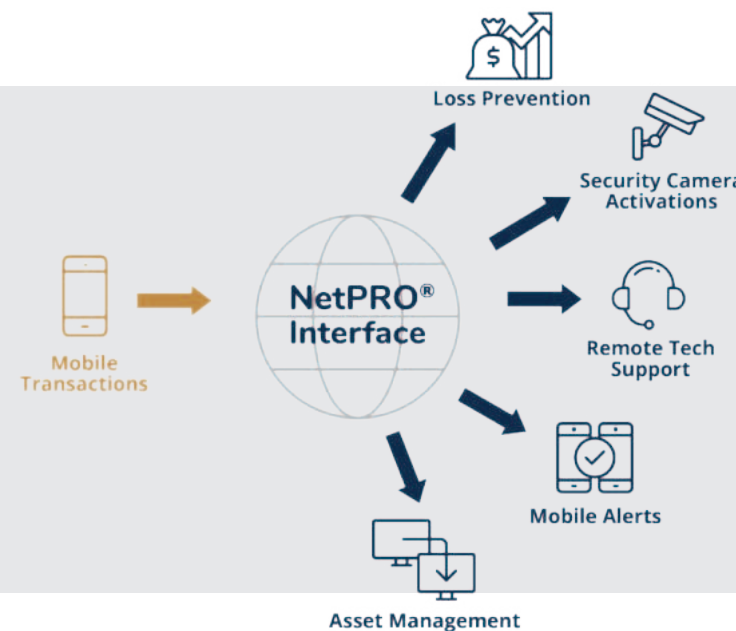
Architect

- Soluzione POS intelligente di gestione dei cavi
- Supporta l'inserimento di periferiche POS
- Dimensioni: 492,12 × 415,93 × 127 mm (L × W × H)

NetPRO

Un POS mobile permette ai vostri clienti di ridurre le code di attesa e risparmiare sul lungo termine, collegando in modo intelligente più dispositivi mPOS allo stesso cassetto per registratore di cassa.

- Disponibile in varie configurazioni
- Comunica con i dispositivi POS mobili
- Si integra in modo semplice e rapido in ambienti LAN e WLAN
- Condivisione in rete dei cassetti per registratore di cassa tra più clienti
- Controllo delle transazioni e invio in tempo reale di notifiche di utilizzo della cassa
- Gestione delle code di attesa



ANKER

THE POS COMPANY

Azienda a conduzione familiare con sede a Bielefeld e uffici a Essen, in Sudafrica e in Indonesia, ANKER è sinonimo di tradizione, innovazione e consulenza nei punti vendita.

Inventore del classico cassetto da cassa, ANKER sviluppa e vende hardware di alta qualità per la gestione dei contanti come cassette per registratore di cassa, sistemi di gestione del contante e soluzioni di self-checkout orientate al futuro. ANKER offre una vasta gamma di prodotti per gestire e tenere al sicuro contanti e scontrini. La fusione che ha dato vita al Gruppo ANKER copre l'intera catena del valore del POS e ha portato a una soluzione creativa e innovativa per il cliente, che va dai sistemi POS cloud digitali per piccoli e medi rivenditori fino ai sistemi all-in-one e di self-checkout e alle installazioni complete per i gruppi di vendita al dettaglio. Il gruppo sta ampliando le proprie competenze specifiche come fornitore di soluzioni complete indipendente dal settore.





Retrohousing RK10

- Registratore di cassa personalizzabile dal design retrò
- Sistema di cassa a tutti gli effetti se in combinazione con il software
- Pannelli sostituibili, disponibili in bianco e nero



MDX13E

- Cassetto per registratore di cassa con apertura frontale e serratura a 3 posizioni; interamente in acciaio
- 5 scomparti orizzontali per le banconote e 8 per le monete
- Dimensioni: 330 x 89 x 360 mm (L x A x P)



MDX16

- Cassetto per registratore di cassa con apertura frontale e serratura a 3 posizioni; interamente in acciaio
- 5 scomparti orizzontali per le banconote, 9 per le monete, 1 scorrevole e 1 per gli assegni
- Dimensioni: 417 x 100 x 417 mm (L x A x P)



MDX18

- Cassetto per registratore di cassa con apertura frontale e serratura a 3 posizioni; interamente in acciaio
- 5 scomparti orizzontali per le banconote, 8 regolabili per le monete, 1 scorrevole e 2 per gli assegni
- Dimensioni: 440 x 120 x 460 mm (L x A x P)



curve.one

- Elegante supporto per tablet, mobile o da banco
- Compatibile con i tablet più comuni
- Disponibile nei colori antracite e bianco lucido



CountEasy/CountEasy TS

- Bilancia per contanti precisa; velocità di conteggio sotto il minuto
- Utilizzabile in mobilità; durata massima della batteria: 12 ore
- Collegamento opzionale a una stampante di ricevute



Cash Recycler

- Terminale per la gestione di banconote e monete con schermo touch da 7 pollici
- Capacità: 80 banconote miste (cash recycler), 500 banconote (cassetta di raccolta)
- Dimensioni: 335 x 698 x 524 mm (L x A x P); disponibile in nero e bianco opaco



Terminale self-checkout

- Terminale di self-checkout fisso e personalizzabile; disponibile con o senza software per registratore di cassa
- Tre modelli: per cassa self-service, da tavolo o da parete con staffa di supporto
- Ingombro ridotto e abbinabile a un cash recycler





Con i cercapersone CONNECT, ratiotec svolta completamente il servizio nella ristorazione (anche in caso di mancanza di personale). Automatizzando il processo di ordinazione, questi dispositivi garantiscono rapidità e agilità in modo semplice ed efficace per una maggior soddisfazione dello staff e dei clienti.

ratiotec GmbH & Co. KG è un'azienda di elettronica di medie dimensioni situata a Essen, in Germania, nel cuore della Ruhr, regione che si dedica da 20 anni allo sviluppo di dispositivi elettronici. Professionista nella tecnologia di sensori, dal 2019 ratiotec offre alle aziende nazionali e internazionali soluzioni innovative per l'ottimizzazione dei processi della ristorazione, vendita al dettaglio e sanità con ratiotec CONNECT.

Il sistema CONNECT si contraddistingue per l'ampio raggio, la scalabilità e la durata della batteria ed è facile da integrare nei singoli processi. È possibile integrarlo anche nei sistemi di cassa per aumentare l'efficienza e la comodità.

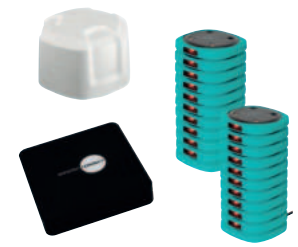
Più fatturato, tempi di attesa più brevi e meno stressanti e clienti più soddisfatti: sfruttate la digitalizzazione con ratiotec CONNECT!





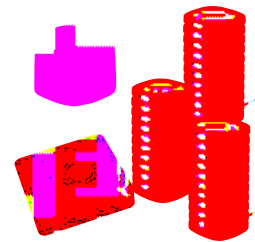
CONNECT Starter Set 10

- Set di 10 cercapersone con base di ricarica e cover protettive in silicone
 - CONNECT Box
 - CONNECT Repeater
-



CONNECT Starter Set 20

- 2 set di 10 cercapersone con base di ricarica e cover protettive in silicone
 - CONNECT Box
 - CONNECT Repeater
-



CONNECT Starter Set 30

- 3 set di 10 cercapersone con base di ricarica e cover protettive in silicone
 - CONNECT Box
 - CONNECT Repeater
-

BASTA CHIAMARE:

 0800 52758324	 800 033330	 +43 1 4852605-20
 0800 297971	 800 033330	 +43 1 4852605-20
 +49 6081 600-200	 80 884964	 +43 1 4852605-20
 0800 8766807	 +46 8 52500999	 +43 1 4852605-20
 0800 52758324	 800 789251	 +43 1 4852605-20
 0800 20999	 +356 2132 0945	 +43 1 4852605-20
 0800 527583	 +49 6081 600-200	 +43 1 4852605-20
 800 52758324	 800 035702476	



Jarltech Europe GmbH

Jarltech-Platz 1 // 61250 Usingen // Germania

Telefono: +49 6081 600-100 // Numero di fax: +49 6081 600-500

europe@jarltech.com // www.jarltech.com

hospitality.jarltech.com